

XI Simpósio Brasileiro de Aperfeiçoamento em Acupuntura e Terapias Orientas EBRAMEC - CIEFATO

Material elaborado pela Direção e Coordenação da EBRAMEC

Direção Geral: Reginaldo de Carvalho Silva Filho

Coordenação Geral: Eduardo Vicente Jofre

Secretaria Acadêmica: Raquel Medina



EBRAMEC



Curso Ventosaterapia de Sucção.



Prof: Antônio Augusto Cunha.

Curso Ventosaterapia de Sucção.



- Aprenda as técnicas de tratamento aplicando ventosas chinesas e coreanas com Antônio Augusto Cunha (Fisioterapeuta, Acupunturista, Seitai).
- Autor dos livros: Ventosaterapia e Ventosaterapia Teoria e Prática pela Ed. Ícone – SP.

Ventosaaterapia de Sucção.



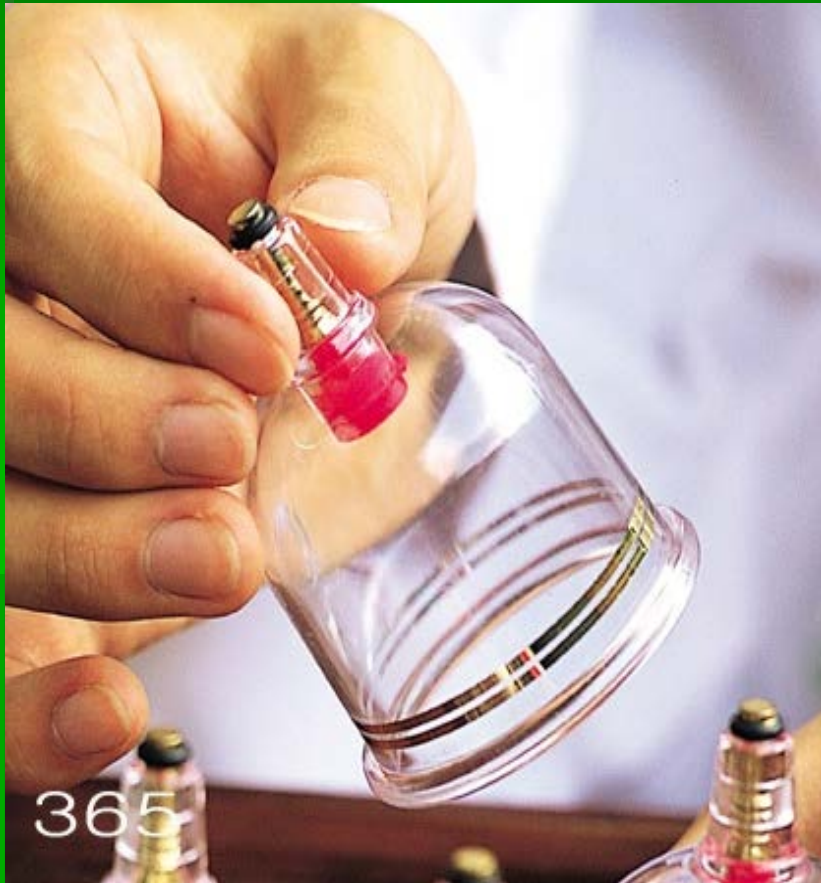
- Conhecida na Coreia como **Buhang Yopo** (부항요법), no Japão como **Suidamá** (吸い玉).
- Conhecida na China como **Jiao Fa** (拔罐法).
- Atualmente usamos uma bomba manual de vácuo e copos de ventosa de acrílico. Os Chineses e Coreanos utilizam muito a ventosaterapia na sua clinica diária.

Ventosaaterapia de Sucção.



- O Copo de ventosa possui uma válvula para adaptação da bomba de vácuo. Esta mesma válvula quando puxamos deixamos entrar o ar e a ventosa se solta facilmente.

Ventosaterapia de Sucção.



- Quando puxamos o pino da válvula para cima deixamos o ar entrar no interior do copo e a ventosa se solta facilmente.

Ventosaterapia de Sucção.



- A ventosa pode ser aplicada a varias partes do corpo se aderindo a pele pelo vácuo.
- Há 3 tipos de qualidade de vácuo:
 - a) Fraco – quando puxamos 1 vez apenas a bomba.
 - b) Médio - quando puxamos a bomba 2 vezes.
 - C) Forte – quando puxamos a bomba 3 a 4 vezes.
- Sendo considerado como 3 tipos de força de sucção.

Ventosaaterapia de Sucção.



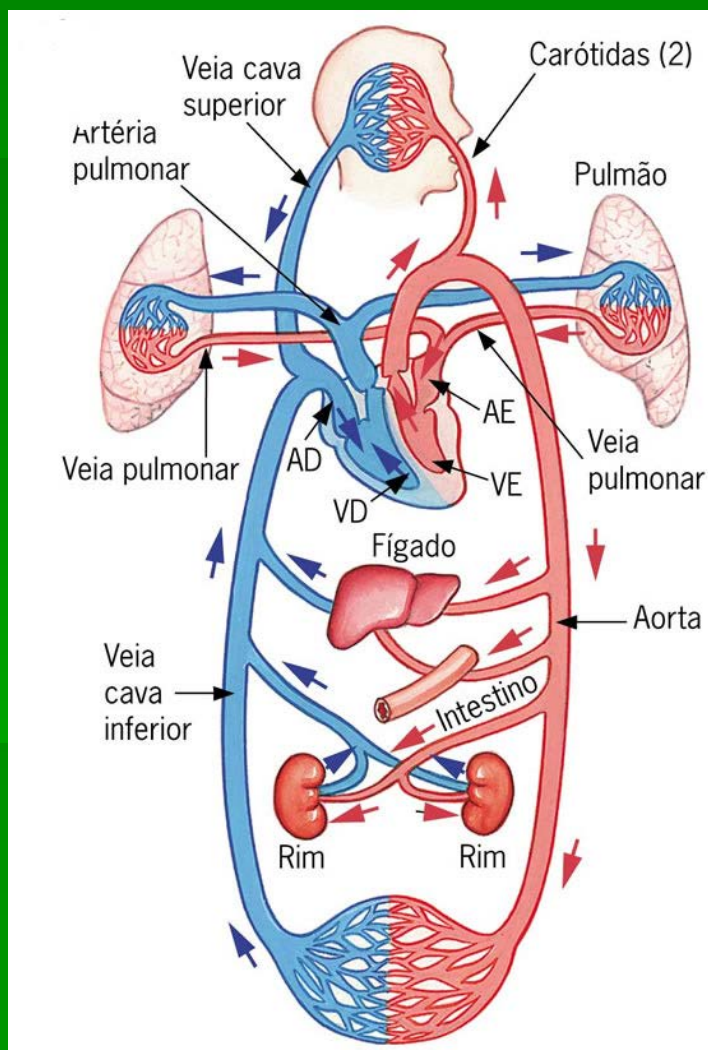
- Há três tipos de tamanho de copo de ventosa:
- Pequeno, médio e grande para facilitar a adaptação a todas as áreas do corpo.

Ventosaoterapia de Sucção.



- O Kit de ventosas deve possuir:
- Conjunto de copos de ventosas e bomba de sucção.
- Luva de procedimento.
- Caneta disparadora com lanceta descartável para sangria.
- Algodão Esterilizado.
- Álcool 75%.
- Papel toalha.
- Lubrificante liquido.

Ventosaterapia de Sucção.



- **Circulação Sanguínea.**
- A função da circulação sanguínea é a de atender às necessidades de todos os tecidos, como transportar nutrientes e oxigênio até os tecidos e também remover daí os produtos de excreção (resíduos metabólicos), levar hormônios de uma parte para outra do corpo e manter, em geral, em todos os líquidos teciduais, um ambiente apropriado à sobrevivência e função ótimas das células (GAYTON, 2000).
- O fluxo por um vaso sanguíneo é inteiramente determinado por dois fatores: (1) a diferença de pressão entre as duas extremidades do vaso, que é a força que empurra o sangue adiante pelo vaso (coração), e (2) o obstáculo ao fluxo sanguíneo pelo vaso, que é denominado resistência vascular (GAYTON; 2000).

Ventosaterapia de Sucção.



- Ventosa incentiva a Hematopoiese.
- Hematopoiese é o processo de formação, maturação e liberação no organismo das células sanguíneas. Elas são produzidas no baço, timo, nos gânglios linfáticos e medula óssea. Neste último caso, o tecido que produz as células é denominado mieloide, e nos demais linfoide. As células produzidas pelo tecido linfoide são os plasmócitos e os linfócitos. Ambos são muito importantes para o organismo humano, pois são responsáveis pelo sistema de defesa do organismo, detectando as invasões por células estranhas a ele e combatem o invasor. As Hemácias transportam o oxigênio dos pulmões para todo o corpo e as plaquetas agem no processo de coagulação sanguínea.

Ventosaterapia de Sucção.



- Hemoterapia (Ventosa de Desintoxicação).
- No corpo silenciosamente há acúmulo e depósito de sangue tóxico gelatinoso nos capilares que tornam-se congelados impedindo a livre circulação sangüínea e intoxicando o organismo promovendo doenças onde quer que haja acúmulo destes elementos. O acúmulo de sangue tóxico gelatinoso pode ocorrer em várias partes do organismo por isso devemos purga-lo com ventosas e sangria imediatamente para que ocorra recuperação da saúde.

Ventosaterapia de Sucção.

- Terapia com Ventosa de Sucção.
- A terapia com ventosas é feita com o uso de pressão negativa (sucção), para que haja absorção da pele e fluidos, causando congestão sangüínea local, a fim de obter um estímulo como método de tratamento de uma doença. Ela é indicada no tratamento do reumatismo, dor nas costas, dor de estômago, bronquite, pneumonia e outras doenças, produz um bom efeito, é amplamente utilizada na prática clínica em Hospitais da China e Coreia. A sua aplicação produz um efeito térmico, de modo que a vasodilatação local feita pela ventosa provoca a circulação forçada do sangue e gera purga de gases do interior do corpo, alterando o pH do sangue (equilibrando-o) e o estado da pele para congestão sangüínea local como estímulo para os nervos se re-equilibrarem ajudando o organismo a promover o metabolismo fisiológico, melhorando a nutrição da pele e do sangue em oxigênio, aumentando a resistência do corpo contra às doenças, de modo a alcançar fins terapêuticos.

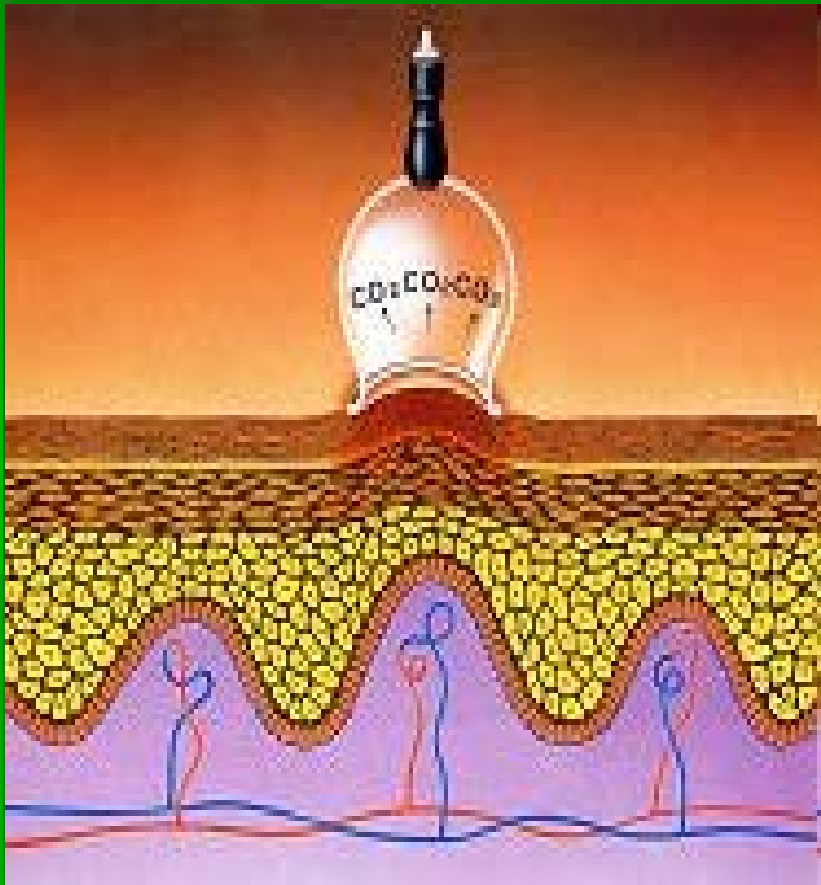


Ventosaterapia de Sucção.



- Ventosa provoca Equimose.
- Equimose é uma infiltração de sangue na malha dos tecidos (pele). Surge quando ha rotura de capilares quando aplicamos ventosas. A equimose surge resultante da migração do sangue extravasado ou por aumento da pressão venosa por compressão das veias de drenagem pela ventosa.

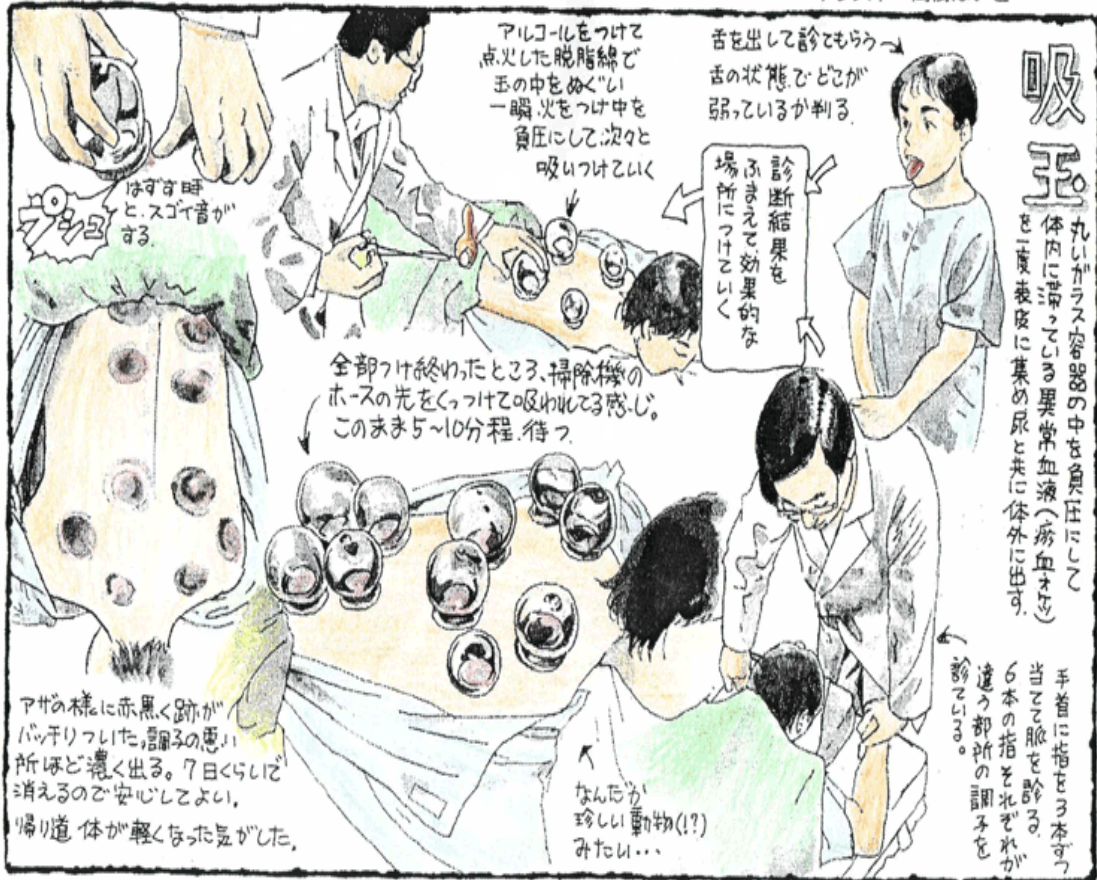
Ventosaaterapia de Sucção.



- A pressão negativa imposta pelo copo de ventosa consegue sugar os gases tóxicos e o sangue gelatinoso tóxico (Oketsu) da profundidade, que provoca várias doenças onde se acumula. Entupindo os capilares e conseqüentemente interferindo na sua adaptação da defesa organica.

Ventosaaterapia de Sucção.

イラスト・高樹はいど



- A ventosaterapia é muito utilizada no Oriente como terapia de tratamento geral.
- China (Jiao Fa), Coreia (Buhang) e Japão (Suidamá) a utilizam largamente para tratar várias doenças unindo ao Okyu, Acupuntura ou outros métodos terapeuticos.

Ventosaterapia de Sucção.



- No Japão o Suidamá utiliza um compressor a vácuo por motor elétrico onde se pode interferir na força de sucção diretamente por controles.

Ventosa terapia de Sucção.

- Tratamento de doenças graves.
- A Ventosa terapia consegue tratar doenças graves como: problemas cardíacos, cancer, pós AVC, hepatite, diabetes, reumatismo, necessitando exercer um forte vácuo no copo da ventosa. Com a intenção de provocar a purga de material tóxico no sangue. Chamado Oketsu (sangue gelatinoso). Este elemento deixa manchas de equimose na pele após sucção, como:

Ventosaterapia de Sucção.



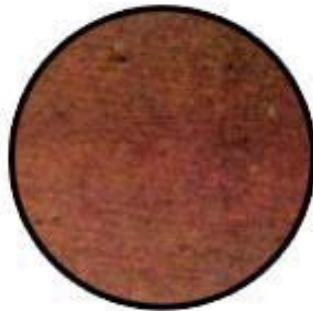
- 1) Reação de Equimose – É quando aparece uma reação colorida na superfície da pele. A equimose preta escura ou vermelho carmesim significa que a toxina sangüínea está aprofundada.
- 2) Reação Solida – significa reação escura densa de congelamento sangüíneo tóxico no local.
- 3) Reação Roxa – sangria para desintoxicar o sangue.
- 4) Reação de Bolhas – bolhas com água e sangue significam estados mais graves de saúde.
- 5) Reação Úmida – aparece água na superfície da pele onde a ventosa foi aplicada, significa que o paciente possui alguma doença grave.
- 6) Reação azul – Acúmulo de toxinas no sangue.

Reação pós - ventosas

REAÇÃO DA PELE APÓS VENTOSAS



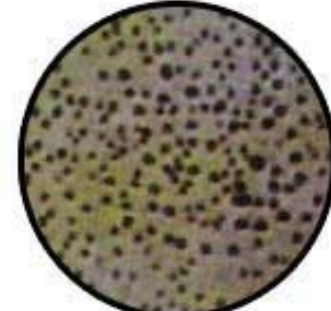
Saudável



**Estase
sangüínea
Moderada**



**Estase
Severa**



Congestão



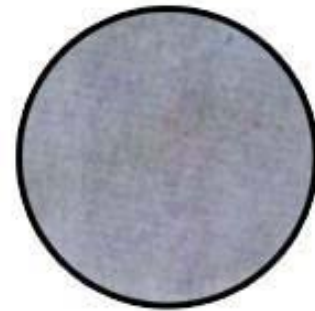
Púrpura



Bolhas



**Bolhas
Escuras**



**Deficiencia do
Qi e sangue**

Ventosaterapia de Sucção.



- Reação de água.
- Significa presença de doença grave (câncer, diabetes ou hepatite).
- A doença vai melhorando conforme a concentração da reação de água vai desaparecendo.

Ventosaterapia de Sucção.



- Reação condensada significa que há condensação de sangue tóxico gelatinoso na forma granulada. Estados reumáticos e artríticos.

Ventosaterapia de Sucção.



- Reação esparsa.
- Significa que há pouca quantidade de sangue tóxico gelatinoso granuloso acumulado. Febres e estados de baixa imunidade.

Ventosaterapia de Sucção.



- Reação puntiforme.
- Significa que há grânulos grandes de formação de sangue gelatinoso. Grande concentração de elementos tóxicos no sangue. Hepatites, diabetes e pressão alta.

Ventosaterapia de Sucção.



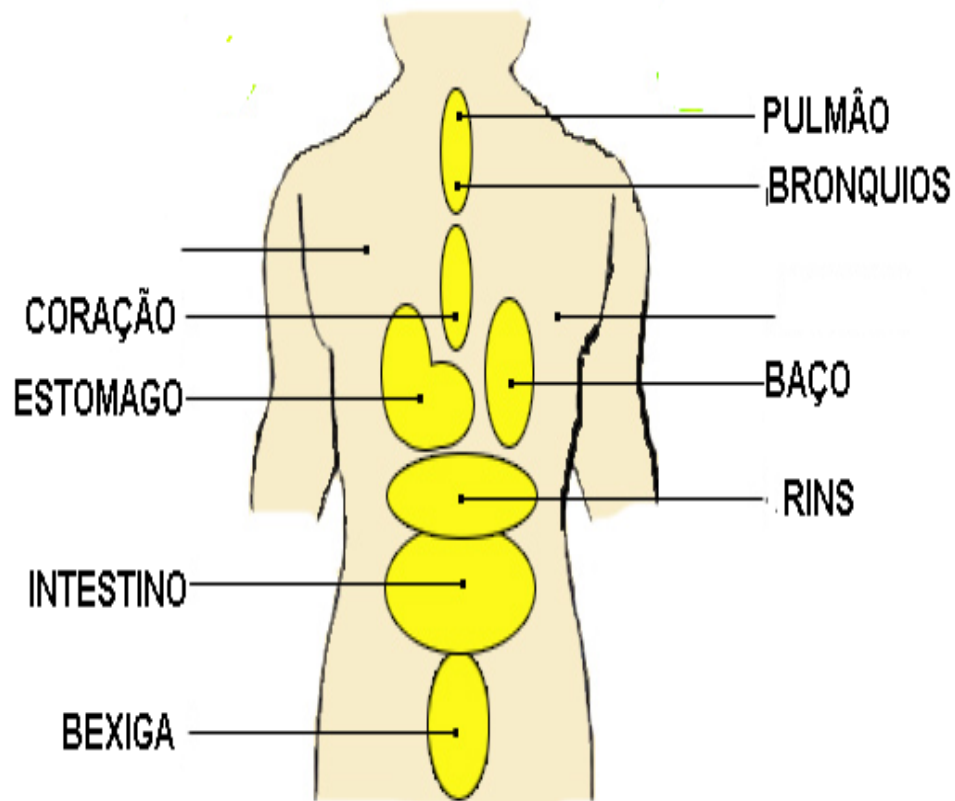
- Reação dura com concentração de sangue tóxico gelatinoso em grande percentual. Caso mais grave para tratamento. Cancer, AVC e cardíacos.

Ventosaaterapia de Sucção.



- Reação de bolhas.
- Quando deixamos a ventosa de 10 a 15 minutos no local há formação de bolhas. Que se trata de veneno tóxico acumulado no sangue devendo ser retirado. Hepatite, Diabete e Artrose.

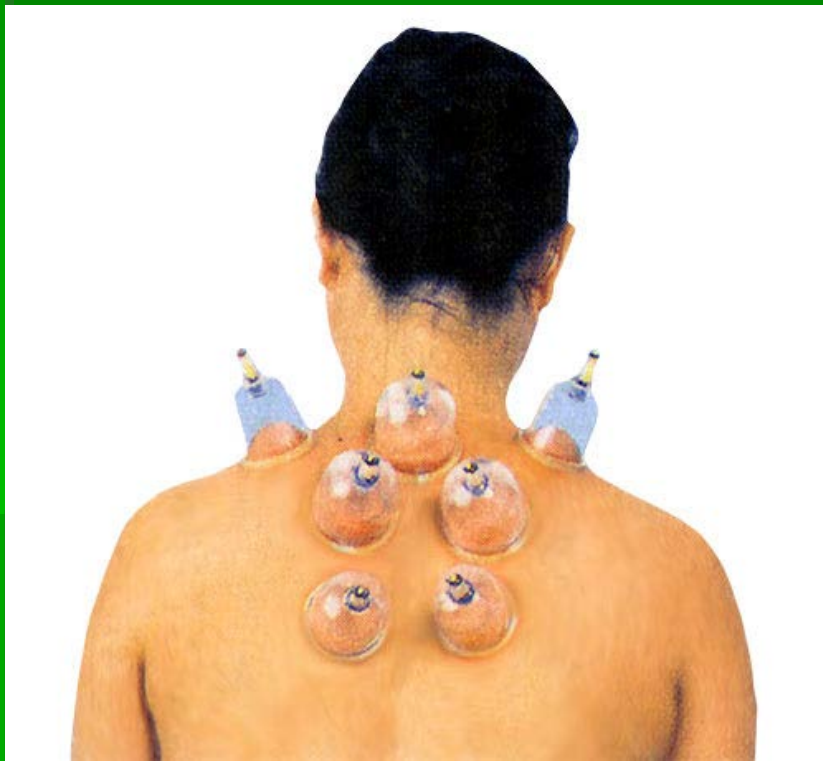
Ventosaterapia de Sucção.



ÁREA DE REAÇÃO REFLEXA DOS ÓRGÃOS INTERNOS COM VENTOSA

- Este mapa representa a área reflexa das costas relacionada aos órgãos internos. As manchas de equimose nos mostra como eles se encontram.

Ventosaterapia de Sucção.



■ **contra-indicações:**

- Não aplicar ventosas em massas desconhecidas (1) tumor de pele ou subcutâneos desconhecidos,
- (2) úlceras de pele ou alergia dérmica grave, tendência de sangramento (plaquetopenia, leucemia) não deve utilizar. Não aplique em doenças contagiosas.
- (3) Não use no abdome da gestante, cintura, seios. Não faça sangria.
- (4) Cuidado ao aplicar no pescoço (artéria carótida) e em grandes vasos aparentes na superfície da pele (varizes) não deve usar sangria.
- (5) Não usar em grave edema ou inchaço nas articulações.
- (6) Não usar em pacientes sobre alta tensão psicológica, impaciência, ou apreensões e tensões psíquicas.

Ventosaterapia de Sucção.



- Hemoterapia (Ventosa de Desintoxicação).
- No corpo silenciosamente há acúmulo e depósito de sangue tóxico gelatinoso nos capilares que tornam-se congelados impedindo a livre circulação sangüínea e intoxicando o organismo promovendo doenças onde quer que haja acúmulo destes elementos. O acúmulo de sangue tóxico gelatinoso pode ocorrer em várias partes do organismo por isso devemos purga-lo com ventosas e sangria imediatamente para que ocorra recuperação da saúde.

Ventosaterapia de Sucção.



- Ao aplicar vácuo através de ventosa no corpo, ele responde com:
- (1) Purificação do sangue e das hemácias e aumento de leucócitos.
- (2) Aumento do cálcio no sangue. Renovação hormonal e da sua atividade
- (3) Aumento do poder de cura natural.
- (4) Fisiologia melhorada.
- (5) Ativação da circulação sangüínea geral.

Ventosaaterapia de Sucção.



- A ventosaaterapia também pode ser aplicada em pontos dos meridianos de Acupuntura para reforçar o efeito do tratamento.
- Este tipo de técnica usando pontos dos meridianos de acupuntura em conjunto só existe na ventosaaterapia oriental chinesa e coreana.

Ventosaterapia de Sucção.



- A sangria é aplicada para retirar o sangue tóxico (equimose escura) ou para aliviar áreas de dor no corpo.
- A sangria é excelente no pós traumatismo e dores musculares.

Ventosaterapia de Sucção.



- Ventosa com pino de pressão de mola.
- Utilizada para tratar membros afetados por AVC, dores articulares e musculares.

Ventosaterapia de Sucção.

- A ventosaterapia básica trata dores e sintomas comuns através da manipulação das ventosas fazendo fluir nos meridianos a fase de sangue.
- Quando há doença os meridianos de fluxo de Ki e sangue tornam-se estagnados devendo ser desbloqueados e fluir novamente.
- A ventosa produz este resultado.
- Para isso há as seguintes manipulações com ventosas:

Ventosaterapia de Sucção.



- Manipulações com Ventosas.
- O segredo da eficiência terapêutica com ventosas.

Ventosaterapia de Sucção.



- Há varias manipulações que são feitas com ventosas para realizar efeitos terapêuticos.
- a) Ventosa Deslizante.
- Ao aplicar a ventosa a pele já deve estar com lubrificante, dirigimos deslizamentos com sucção pela pele até provocar equimose.

Ventosaterapia de Sucção.



- b) Ventosa Flash.
- A ventosa em sucção é retirada de um golpe o que provoca um som "POC !". Excelente para aliviar contraturas musculares e dores.

Ventosaterapia de Sucção.



- c) Ventosa com massagem.
- Com a ventosa aplicada provocamos movimentos de rotação sem sair do lugar para direita e para esquerda várias vezes.

Ventosaterapia de Sucção.



- d) Ventosa com repuxamento.
- Com a ventosa aplicada na pele.
- Puxamos e soltamos varias vezes para estimular o local.

Ventosaterapia de Sucção.



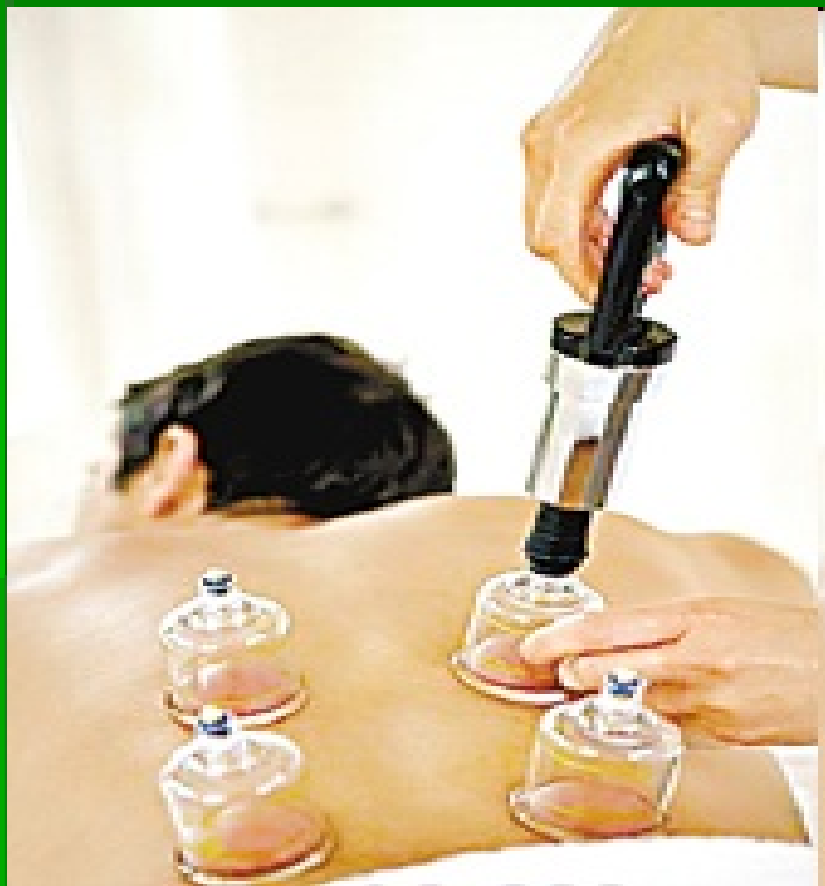
- e) Ventosa com vibração.
- Com a ventosa aplicada agitamos rapidamente o copo da ventosa aderido para a direita e esquerda, para cima e para baixo várias vezes. Para estimular a área de tratamento. E puxamos para solta-la de pronto.

Ventosaterapia de Sucção.



- O uso do mix de técnicas em conjunto reforça o efeito terapêutico quando tratamos órgãos internos e suas funções.
- Unindo ventosa Flash, ventosa deslizante, ventosa com rotação e repuxamento e ventosa parada durante 3 a 5 minutos.

Ventosaterapia de Sucção.



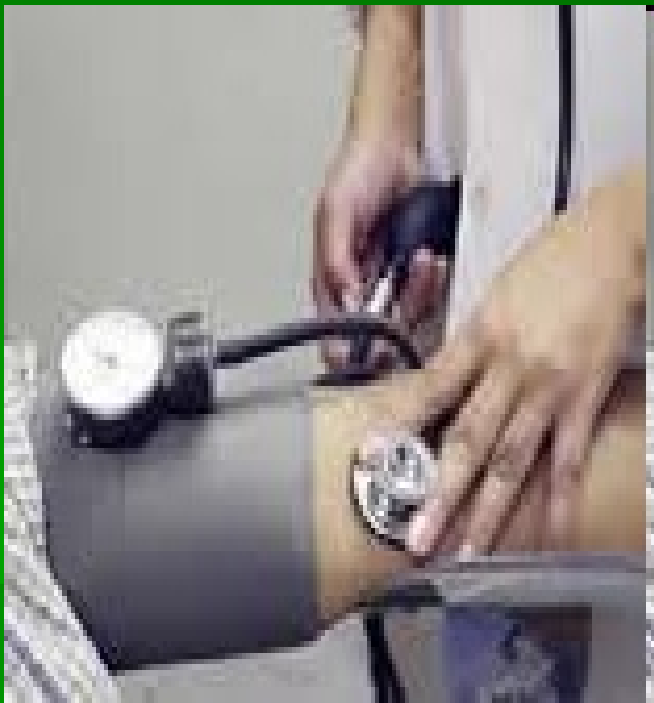
- **Atenção.**
- Quando tratar idosos não deixe a ventosa aplicada durante muito tempo apenas 3 minutos será o suficiente. Não use muitos copos de uma vez.
- Evite exercer grande pressão de vácuo na primeira vez ou em pacientes idosos. O paciente deve beber água para aumentar a diurese de desintoxicação.

Ventoterapia de Sucção.



- Tratamento: Tosse, Asma, Bronquite.
- Ventosa deslizante no peito P1 e P2.
- Ventosa deslizante na para vertebral e ventosa parada em VG 14, B11, B12 e B13 com rotação e repuxamento.
- P5 e CS6 e E36.

Ventosaterapia de Sucção.



- Tratamento: Pressão Alta.
- Ventosa Flash no Yin Tang e VB20.
- Ventosa deslizante na para vertebral (dorsal e lombar).
- Ventosa parada: B13, B17 com rotação e repuxamento, Ventosa parada: VC12, E25, VC6, IG11, E36, BP6.
- Ventosa Flash em BP4 e R1.

Ventosaterapia de Sucção.



- **Tratamento:** Dor de Estômago.
- Ventosa deslizante para vertebral dorsal.
- Ventosa parada B20 com rotação e repuxamento.
- Ventosa parada com movimentos: VC12, VC6, E25 e E36.

Ventosaterapia de Sucção.



- **Tratamento:** Problemas Intestinais.
- Ventosa Deslizante: área lombar.
- Ventosa Parada: B23, B25 com rotação e repuxamento.
- Ventosa parada com movimentos: VC12, E25, VC6, E36, E37.

Ventosaterapia de Sucção.



- **Tratamento:** Dor de Cabeça.
- Ventosa Flash: Yin Tang, VB20, VG16.
- Ventosa deslizante: para vertebral dorsal.
- Ventosa parada: VG14, B13, B17, B20 com rotação e repuxamento.
- Ventosa parada: IG4, E36. Ventosa Flash em BP4.

Ventosaterapia de Sucção.



- **Tratamento:** Enxaqueca.
- Ventosa Flash: Yin Tang, Temporas (Tai Yang), VB20.
- Ventosa deslizante: dorsal.
- Ventosa parada: B13 com rotação e repuxamento. Ventosa parada com movimentos: CS6, BP6.

Ventosaterapia de Sucção.



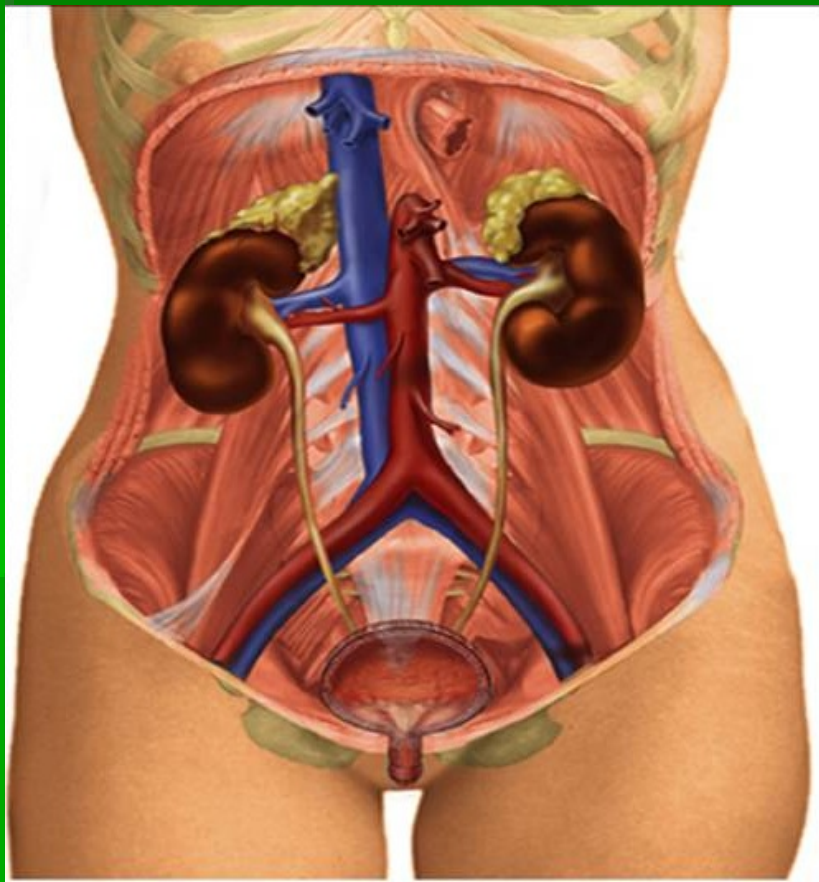
- **Tratamento:** Diabetes.
- Ventosa Flash e Deslizante: Dorsal e Lombar.
- Ventosa Parada: VG14, B13, B17, B22 com rotação e repuxamento.
- Massagem de rotação e repuxamento.
- Ventosa parada com movimentos: VC12, VC6, E25 E36, BP6.
- Ventosa Flash: R6 e BP3.

Ventosaterapia de Sucção.



- Tratamento: Fígado.
- Ventosa deslizante dorsal e lombar.
- Ventosa parada: B17, B20, B22 com rotação e repuxamento.
- Ventosa parada com movimentos: VC12, E25, VC6, F8, BP6.

Ventosaterapia de Sucção.



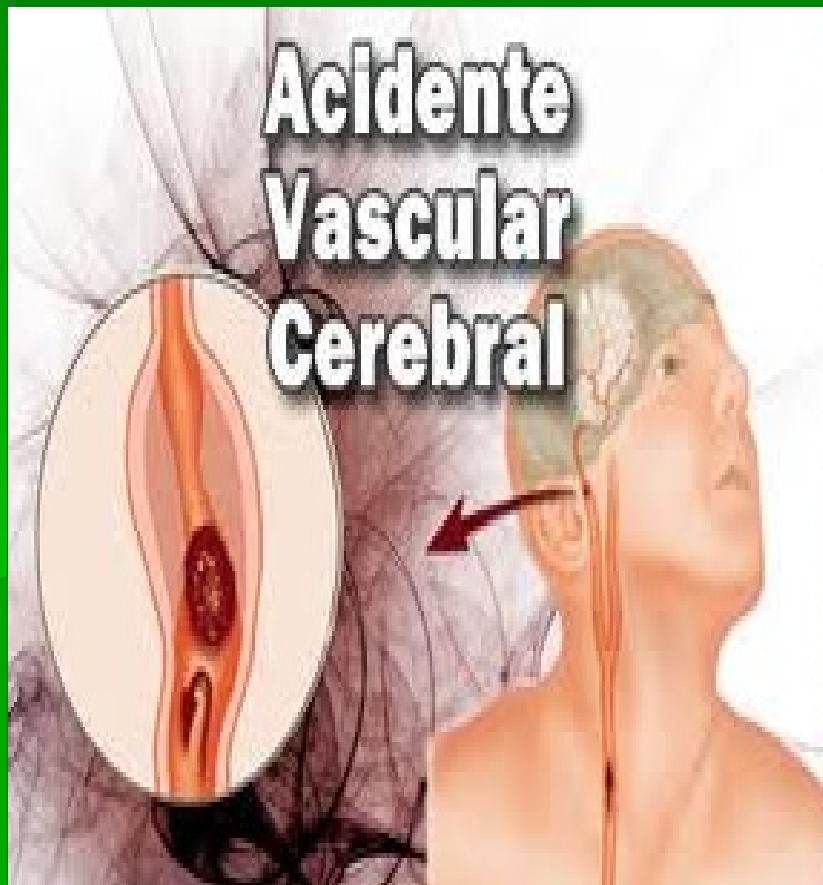
Tratamento: Genito-
urinários.

Ventosa deslizante: dorsal
e lombar.

Ventosa parada: B20, B22,
B23, B27 com rotação e
repuxamento.

Ventosa parada com
movimentos: VC6, F8,
BP8, E36 e BP9.

Ventosaterapia de Sucção.



- Tratamento: AVC.
- Ventosa Flash: VB20.
- Ventosa deslizante: dorsal e lombar.
- Ventosa parada: B13, B17, B20, B22 rotação e repuxamento.
- Ventosa parada com movimentos: IG11, E36.
- Ventosa Flash: E40.

Ventosaterapia de Sucção.



- Tratamento: Artrose Joelho.
- Ventosa Flash ao redor da patela.

Ventosa deslizante lateral a patela.

- Ventosa fixa com movimentos: E35, BP10, E36, BP9, meio da patela e B54.

Ventosaterapia de Sucção.



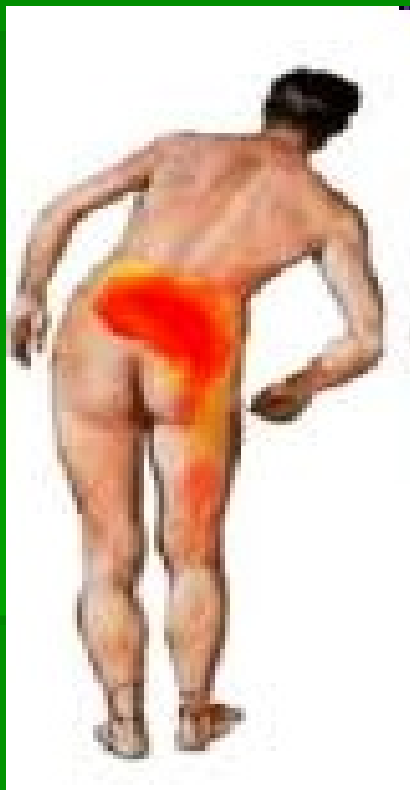
- Tratamento: Ombro.
- Ventosa Flash em volta do ombro.
- Ventosa deslizante: Trapézio, escápula e deltóide.
- Ventosa fixa com movimentos em:
- VB21, ID10, peri-escapular e deltóide.

Ventosaterapia de Sucção.



- Tratamento: Artrose Cervical.
- Ventosa deslizante: Trapézio e dorsal.
- Ventosa Flash: VB21.
- Ventosa parada com movimentos: lateral cervical, B14, B17, VG14.
- Ventosa deslizante: E36 e E37. Ventosa parada VB34.

Ventosaterapia de Sucção.



- Tratamento: Lombocatalgia.
- Ventosa Flash e deslizante: lombar.
- Ventosa parada: B22, B23, B25 com rotação e repuxamento.
- Ventosa fixa com movimentos: VB30, B50, B51, B54, B57, B60.

Ventosaterapia de Sucção.



- Tratamento: Sinuzite, Rinite.
- Ventosa Flash: Mento, infra-orbicular, VB20 e VB21.
- Ventosa deslizante: Dorsal média.
- Ventosa parada: B17, B20 rotação e repuxamento.
- Ventosa parada com movimentos: IG4, E36.

Ventosaoterapia de Sucção.

- Ventosas de Sucção na Estética Corporal.

Ventosaterapia de Sucção.

- Celulite

Ventosaterapia de Sucção.

- O que é Celulite?
- A celulite é a alteração e degeneração do tecido conjuntivo e das células de gordura.
- Estas células crescem e formam a aparência de casca de laranja.
- O fluxo linfático fica lento e torna estagnado.
- Estas células tornam-se inchadas (edema) com depósito de resíduos metabólicos em conjunto.
- O tecido conjuntivo se encurta e enrijece.

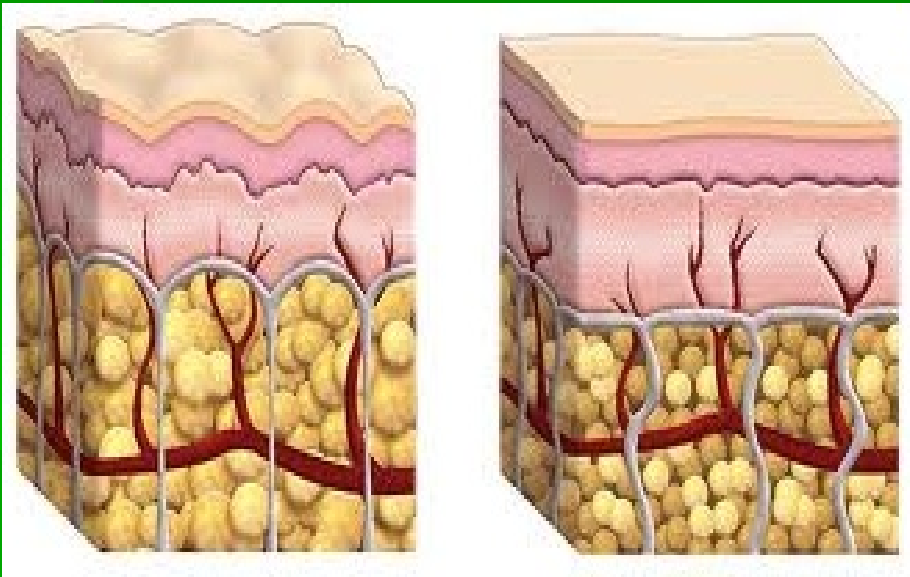


Ventosaterapia de Sucção.

- **O que causa a Celulite?**
- Flutuação do nível de estrogênio.
- Estase da micro-circulação.
- Edema das células.
- Genética e hereditariedade.
- Não beber água.
- Dieta pobre.
- Tabagismo.
- Medicação variada.
- Vida sedentária.



Ventosaterapia de Sucção.



- A esquerda vemos a representação de uma camada de células do tecido conjuntivo inchadas provocando celulite com acúmulo de fluidos e toxinas no seu interior .
- A direita vemos a representação de uma camada de tecido conjuntivo sem celulite.

Ventosa terapia de Sucção.

- O que faz a Ventosaterapia?
- Cria o vácuo.
- Trata a raiz da celulite.
- Dirige o sangue das artérias para os capilares constritos.
- Aumenta a nutrição de oxigênio local.
- Drena o excesso de fluidos (edema), resíduos e toxinas desinchando as células.
- A pressão negativa promove a circulação de retorno através das veias, limpando e purgando as toxinas.
- Aplicando a ventosa em conjunto com a loção anti-celulite, aumenta o grau de absorção acessando profundamente a causa raiz.
- Os resultados são cumulativos.



Ventosaterapia de Sucção.

- Aplique o gel anti-celulite nas áreas afetadas para facilitar o deslizamento da ventosa no local.
- Aplique a ventosa no meio da celulite e use movimentos de deslizamento circulares e ziguezague.
- Mova a ventosa lentamente para provocar estimular o fibroblasto a relaxar o colágeno e a elastina.
- Ativando a circulação sanguínea e absorção linfática.
- O local ficará aquecido.



Ventosaterapia de Sucção.

- Você pode sentir um desconforto quando aplica a ventosa no primeiro momento.
- Pois ela irá descongestionar as áreas usando a pressão negativa.
- Rejuvenescendo a pele, permitindo uma melhor circulação.
- Durante o processo manchas de equimose podem aparecer, isso indica o estado intenso de congestão de fluidos e toxinas acumulado que precisava ser purgado.



Ventosaaterapia de Sucção



- Creme Anti-celulite.
- O que é creme Thiomucase?
- É um produto químico que foi usado originalmente como um agente de dispersão.
- Como funciona Thiomucase?
- Creme Thiomucase é um produto seguro e eficaz para tratar e prevenir a celulite. Seu componente natural, mucopolisacarídeo, age diretamente sobre a pele casca de laranja - reduzindo-a em profundidade, drenando edema retido liberando gordura facilitando a drenagem. Permitindo a liberação do tecido adiposo localizado entre a pele e os músculos.

Ventosa terapia de Sucção



- Creme de massagem D'Água Natural, é rico em Cafeína, tem como função ativar a circulação local, que associada à massagem, apresentam excelentes resultados na textura da pele. O creme de massagem possui propriedades descongestionantes, estimulantes e reconstituintes da pele. Produto indicado para massagem modeladora e redução de medidas.

Ventosaaterapia de Sucção

- Estrias.

Ventosaterapia de Sucção

- O que são estrias?
- As estrias são derivadas pelo rompimento das fibras elásticas que sustentam a camada intermediária da pele formada por colagêneos e elastina. A estria nada mais é do que a ruptura de fibras elásticas, o que leva a uma cicatriz atrófica.
- QUAIS AS CAUSAS?
As estrias podem surgir de diversas formas:
 - Crescimento rápido
 - Gravidez
 - Ressecamento da pele
 - Excesso de exercício
 - Disfunção hormonal



Ventosaterapia de Sucção

- A ventosa, promove remoção mecânica e controlada das camadas mais superficiais da pele, ativando a drenagem linfática tendo como principal objetivo estimular fibroblastos e reconstituir fibra elástica.
- Atenuando o quelóide e a estria de forma progressiva e segura.



Ventosaterapia de Sucção



- Para o tratamento corporal de estrias, cicatrizes e quelóides, apresentando excelentes resultados nas primeiras semanas de uso, atuando de forma progressiva, eficiente e segura. Sua formulação especial não contém ácidos e através de extratos vegetais especiais, digerem as células mortas estimulando o processo de renovação da pele além de hidratá-la e nutri-la profundamente.

Ventosaaterapia de Sucção

- Perda de medidas

Ventosaterapia de Sucção

- Perda de medida abdominal.
- A perda de medida imediata abdominal (2 a 3cm) com ventosa é possível pela drenagem de fluidos, fazendo com que a retenção de líquidos seja purgada imediatamente.



Ventosaaterapia de Sucção

- Existem várias maneiras de aplicar a ventosa na região abdominal para que imediatamente proporcione a absorção de líquidos
- Causando diminuição da medida abdominal.



Ventosaterapia de Sucção

- As ventosas devem ser aplicadas após as manipulações básicas como: flash, deslizamento e ventosa fixa com movimentos.
- Deve permanecer durante 3 a 5 minutos apenas para promover a perda de medidas.
- No início da aplicação a paciente pode sentir desconforto devido a atuação da pressão drenando os líquidos celulares. Mas logo após 1 minuto as dores são aliviadas.



Ventosaterapia de Sucção



- Creme Nivea para redução de medidas atua na região promovendo uma reação térmica, permitindo mais facilmente a redução de medidas.

Ventosaterapia de Sucção

- A perda de medidas pode ser alcançada onde colocamos as ventosas.
- Podendo ser nos braços, coxas e demais partes do corpo.



Ventosaaterapia de Sucção

- Ventosa com Chifre – Pijat Tanduk

Ventosaaterapia de Sucção

- **Pijat Tanduk**
- É a forma de ventosaaterapia tradicional da Malásia (Usada primeiramente no Tibet). Utiliza principalmente como elemento de sucção o chifre de boi ou búfalo.
- Que asseguram ter poderes medicinais ocultos.



Ventosaaterapia de Sucção

- Esta tradicional pratica de ventosaterapia com chifre bovino tem sido empregada desde a antiguidade na Malásia para tratar falta de libido masculina, impotência e dores articulares, assim como pressão arterial, acido úrico, reumatismo e colesterol. Este sistema é utilizado junto com acupressura.



Ventosaterapia de Sucção



- Tratamento para dores cervicais e estados de vertigem.

Ventosaterapia de Sucção

- Terapia com Fogo – método Tibetano.
- A técnica da Toalha de Fogo é muito utilizada na China para tratar várias doenças após o uso de ventosas.
- O tempo de ignição é de cerca de 25 a 30 segundos, dependendo da tolerância individual.
- Indicada para: dores músculo-esqueléticas (por exemplo: dor nas costas, pés frios, dor nas pernas, dor de membro superior, dor nas costas, dor no ombro, etc) dormência, artrite e problemas abdominais (órgãos internos).



Ventosaaterapia de Sucção.



FIM