

**Escola de Governo  
do Distrito Federal**

**Secretaria de  
Fazenda, Planejamento,  
Orçamento e Gestão**



Curso

## **Formação para condutores de veículos oficiais**

Apresentação – Direção defensiva

**Governador do Distrito Federal**

Ibaneis Rocha

**Secretário de Fazenda, Planejamento, Orçamento e Gestão**

André Clemente Lara de Oliveira

**Diretor-Executivo da Escola de Governo do Distrito Federal**

Alex Costa Almeida

**Escola de Governo do Distrito Federal**

Endereço: SGON Quadra 1 Área Especial 1 – Brasília/DF – CEP: 70.610-610

Telefones: (61) 3344-0074 / 3344-0063

[www.egov.df.gov.br](http://www.egov.df.gov.br)

Curso

## **Formação para condutores de veículos oficiais**

Magda de Melo Brandão

Escola de Governo  
do Distrito Federal

Secretaria de  
Fazenda, Planejamento,  
Orçamento e Gestão



### **Direção defensiva**

**Atualização de normas e técnicas de direção defensiva  
para condutores de veículos oficiais**

Escola de Governo  
do Distrito Federal

Secretaria de  
Fazenda, Planejamento,  
Orçamento e Gestão



## Objetivo do encontro

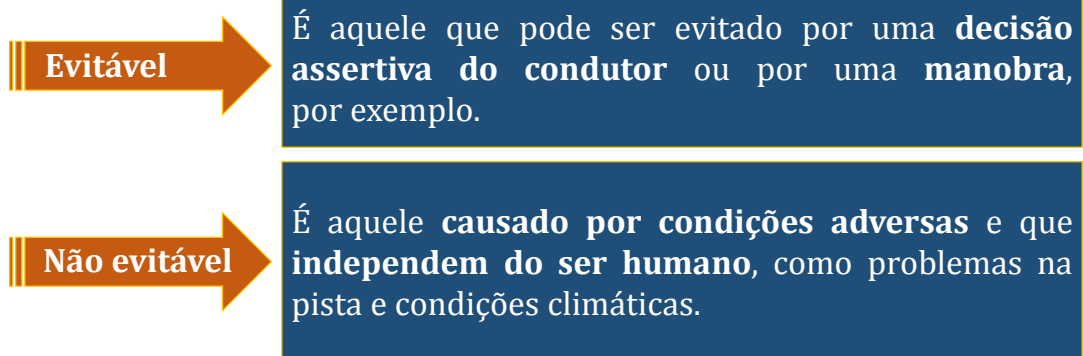
Aplicar o conhecimento sobre atitudes e técnicas, visando à direção defensiva no trânsito.

## Direção defensiva

É conduzir o seu veículo de maneira a **evitar acidentes**, apesar das ações incorretas dos outros e das condições adversas.



Acidente pode ser classificado como evitável ou não evitável:



## Direção defensiva

**Preventiva**



**Corretiva**



## Principais causas de acidentes

Segundo o Observatório Nacional de Segurança Viária (ONSV), as principais causas de acidentes são:

90% **falha humana;**

6% **má condição na via;**

4% **falha mecânica.**



Escola de Governo  
do Distrito Federal

Secretaria de  
Fazenda, Planejamento,  
Orçamento e Gestão



## Elementos da direção defensiva

Dirigir defensivamente é uma questão de atitude.

**Conhecimento**

**Atenção**

**Previsão**

**Decisão/atitude**

**Habilidade**

Escola de Governo  
do Distrito Federal

Secretaria de  
Fazenda, Planejamento,  
Orçamento e Gestão



## Conhecimento

Conhecer as leis de trânsito, as normas gerais de circulação, a sinalização, **as particularidades do seu veículo.**



## Atenção

O condutor deverá, a todo momento, ter domínio de seu veículo, dirigindo-o com atenção e cuidados indispensáveis à segurança do trânsito. (Art. 28 – CTB)



## Previsão

É a habilidade que o condutor precisa ter para **antecipar possíveis acontecimentos e preparar-se para agir prontamente em situações de perigo no trânsito.**



Escola de Governo  
do Distrito Federal

Secretaria de  
Fazenda, Planejamento,  
Orçamento e Gestão



Ela pode ser exercida sobre um raio de ação:

**Próximo  
(imediata)**



Escola de Governo  
do Distrito Federal

Secretaria de  
Fazenda, Planejamento,  
Orçamento e Gestão



Ela pode ser exercida sobre um raio de ação:

**Distante  
(mediata)**



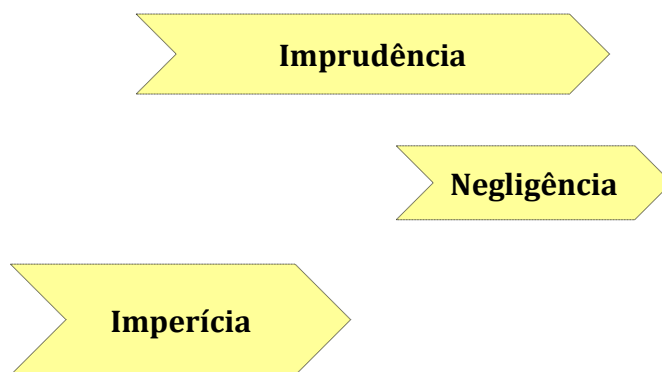
## **Decisão**

É a capacidade de **decidir e de determinar qualquer ação durante o momento de dirigir.**



## Habilidade

O condutor defensivo precisa ser **capaz de manusear os controles de seu veículo** e de **executar com perícia manobras de trânsito**.



## Condições adversas



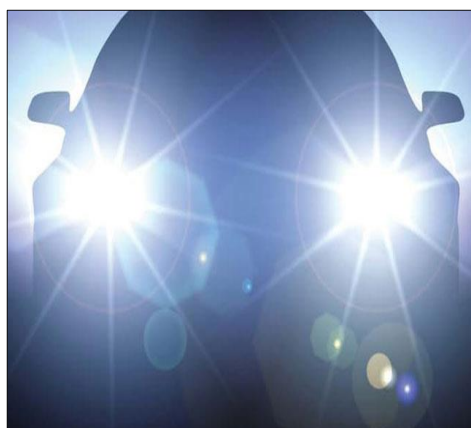
Ao dirigir, o condutor deve estar preparado para lidar com situações que não dependem somente dele. Referem-se a uma situação de perigo. A ABNT chama de fatores geradores de acidentes.

## Condições adversas de luz

**Luz:** fator essencial para vermos e sermos vistos.



## Farol alto



## Condições adversas de tempo – chuva e neblina



### Aquaplanagem

Perda do contato entre o pneu e a pista.

**Causas:** excesso de velocidade.

- Excesso de água na pista.
- Pneus em mau estado.



## Condições adversas da via



## Condições adversas de trânsito



## Condições adversas do veículo

Equipamentos que afetam diretamente a segurança.



Escola de Governo  
do Distrito Federal

Secretaria de  
Fazenda, Planejamento,  
Orçamento e Gestão



## Cuidados com os pneus



Escola de Governo  
do Distrito Federal

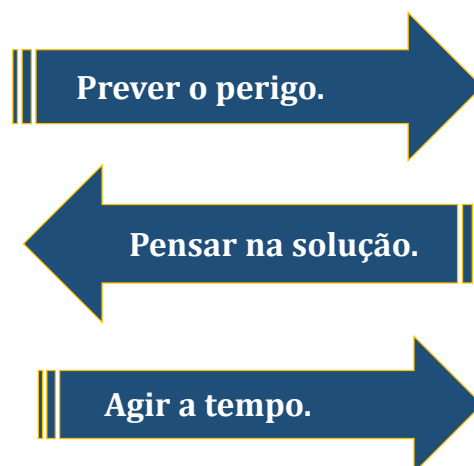
Secretaria de  
Fazenda, Planejamento,  
Orçamento e Gestão



## Condições adversas do motorista



## Método básico de prevenção de acidentes



## Distância de reação, frenagem e parada

### Seguimento

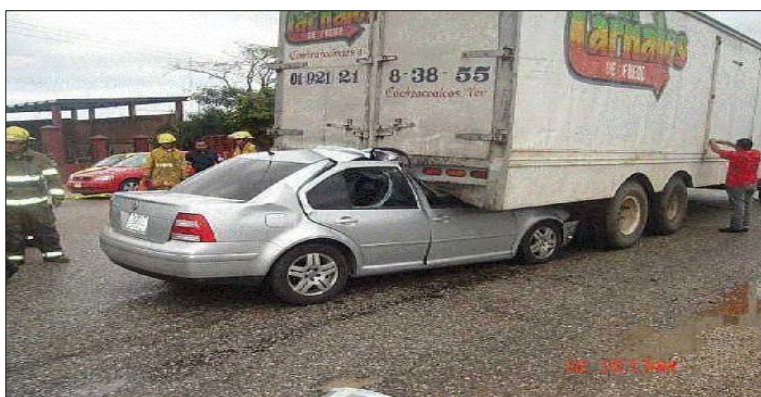


Escola de Governo  
do Distrito Federal

Fazenda, Planejamento,  
Orçamento e Gestão



## Evitando colisões com o veículo da frente



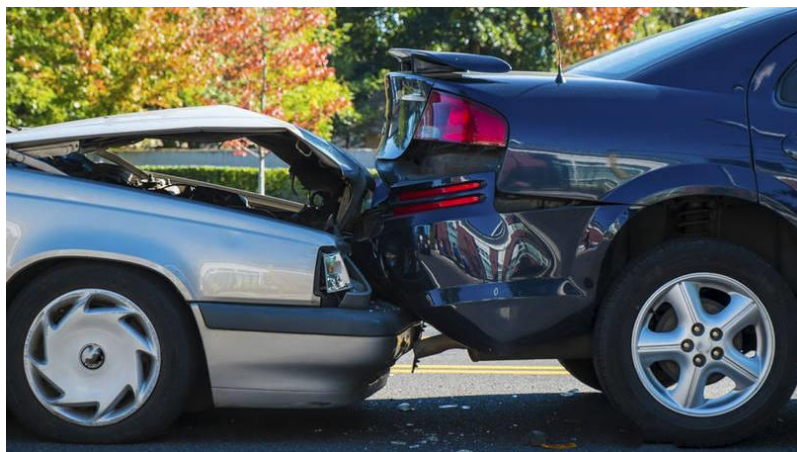
Escola de Governo  
do Distrito Federal

Fazenda, Planejamento,  
Orçamento e Gestão



- Trafegar em velocidade compatível;
- Manter uma distância segura;
- Perceber o que acontece à frente do outro veículo;
- Estar atento e preparado para imprevistos;
- Posicionar-se com a moto no centro da pista.

## Evitando colisões com o veículo de trás



- Usar os retrovisores com frequência;
- Sinalizar suas intenções;
- Parar sempre suave e gradativamente;
- Incentivar o condutor a ultrapassá-lo;
- Aumentar a distância do veículo da frente;
- Ser previsível;
- Evitar frenagens bruscas.

## Evitando colisões com o ciclista



- Manter distância lateral;
- Cuidar ao efetuar conversões;
- Checar sempre os retrovisores;
- Ter cuidado ao abrir as portas do veículo;
- Anunciar a sua presença.

## Evitando colisões com o pedestre



- Reduzir a velocidade próximo às faixas de pedestres;
- Estar atento às crianças brincando próximo da via;
- Ter cuidado com as pessoas com mobilidade reduzida;
- Ter cuidado ao abrir as portas do veículo;
- Anunciar a sua presença.

## Espelhos retrovisores





“Você tem que ser o espelho da mudança que está propondo.  
Se eu quero mudar o mundo, tenho que começar por mim.”

Mahatma Gandhi

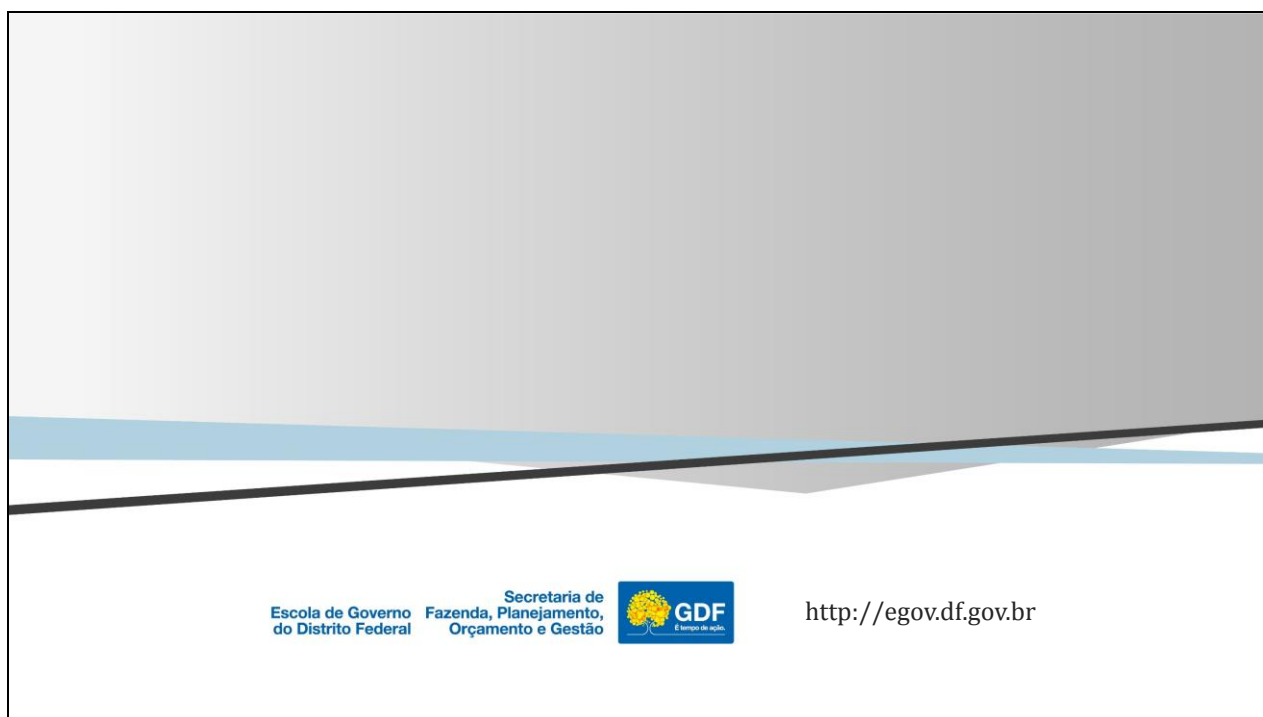
## Referências

ASSOCIAÇÃO Brasileira de Prevenção dos Acidentes de Trânsito. **Causas de acidentes**. Disponível em: <[http://www.vias\\_seguras.com/os\\_acidentes/causas\\_de\\_acidentes](http://www.vias_seguras.com/os_acidentes/causas_de_acidentes)>. Acesso em: 13 maio 2014.

CONDU. **Dicas de direção defensiva**. Disponível em: <[http://www.condu.com.br/dicas\\_de\\_direcao\\_defensiva.php](http://www.condu.com.br/dicas_de_direcao_defensiva.php)>. Acesso em: 11 jul. 2013.

DETRAN/PR. **Seção Trânsito Seguro**. Disponível em: <<http://www.detran.pr.gov.br/modules/conteudo/conteudo.php?conteudo=108>>. Acesso em: 31. jul. 2013.

LUCAS, Cristina Baddini. **O que fazer quando o seu carro derrapa**. 2009. Disponível em: <<http://olhonotransito.blogspot.com/2009/09/o-que-fazer-quando-seu-carro-derrapa.html>>. Acesso em: 31 jul. 2013.



Escola de Governo  
do Distrito Federal

Secretaria de  
Fazenda, Planejamento,  
Orçamento e Gestão



<http://egov.df.gov.br>