

# Técnicas de pintura e desenho

- Técnica > é a forma, a maneira com a qual um artista desenvolve o seu projeto artístico.
- Materiais > conjunto de equipamentos e recursos usados pelo artista no desenvolvimento do seu trabalho
- Suportes > superfície sobre a qual é desenvolvida a técnica.

# Materiais de pintura

- Suportes
- Tintas > aglutinante, diluente e pigmento
- Pincéis
- Espátulas
- Paleta
- Paninho de limpeza

# Pintura - A base de óleo

- É feita pela mistura de pigmentos secos com aglutinantes de óleo vegetal.
- Secagem lenta
- Elasticidade
- Tóxica
- Não trinca com facilidade















# Encástica

- Cera derretida como aglutinante + pigmentos + diluente (terebentina ).
- Apresenta um aspecto rústico
- É tóxica











# aquarela

- Água + pigmento + aglutinante
- seca rapidamente
- Apresenta aspecto discreto
- Visual fosco
- atóxica





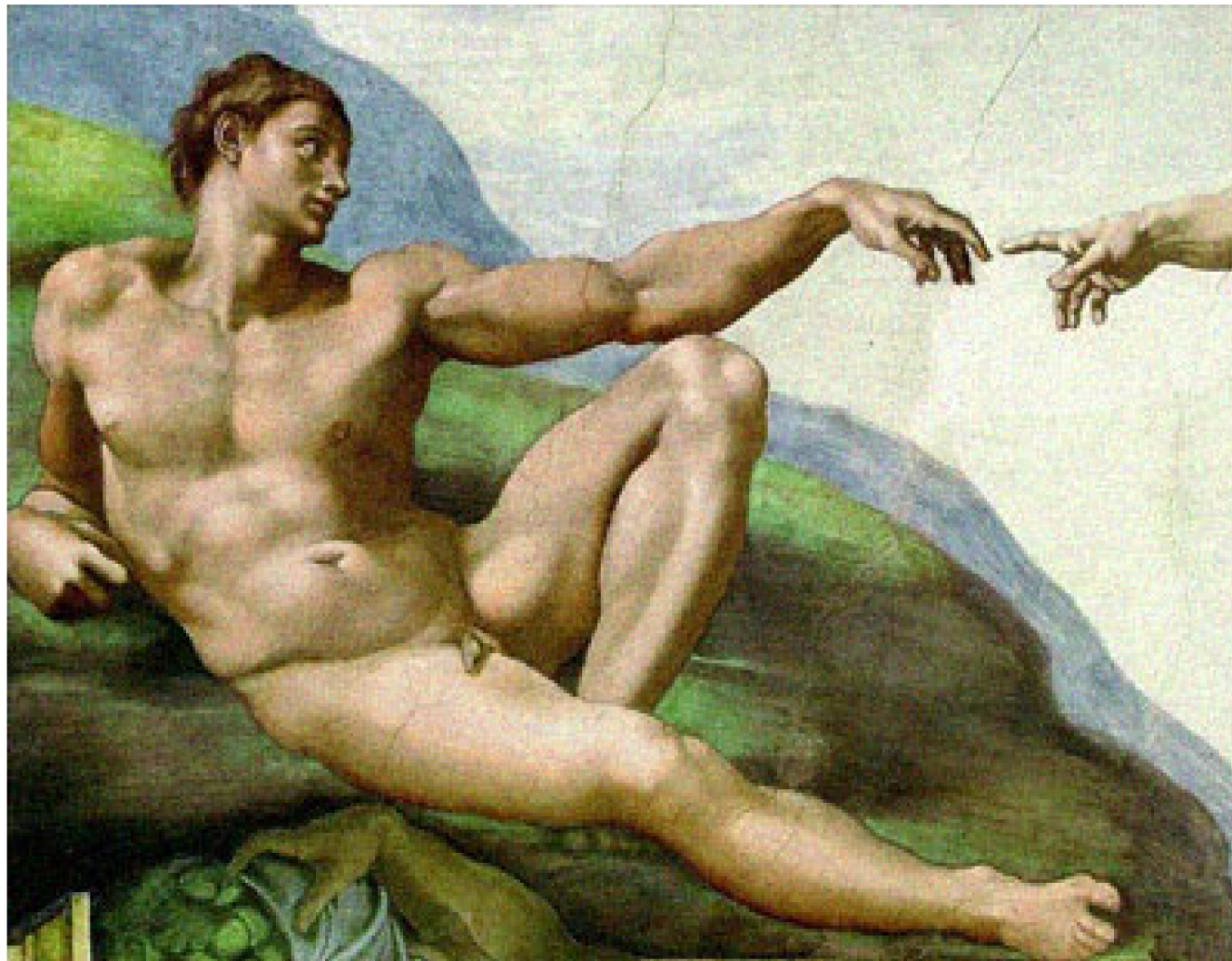




# Afresco

- Consiste na aplicação de tinta sobre camadas de argamassa
- Feita em alvenaria
- Atóxica
- Diluente > água











# Têmpera

- Tintas opacas a base de água
- Usa gema de ovo como aglutinante
- Geralmente feito em madeira ou pasta de madeira
- Secagem rápida
- atóxica









# Tinta acrílica

- Uso de tintas sintéticas
- Permite aos artistas produzir uma infinidade de cores
- Produzem efeitos parecidos com os do afresco, da tinta a óleo e da aquarela
- Diluente > água
- Aglutinantes > gema, cola e a goma arábica









# Pastel

- Bastão de giz colorido feito com pigmento e goma de alcatira.
- Duas modalidades:
- a - seco >> desenho e precisa de fixador
- B- a óleo >> características similares á pintura encáustica









# Desenho

- Consiste na retratação da imagem através do uso de pigmentos secos sobre um suporte.
- Exige maestria no desenvolvimento da atividade

# Materiais usados

- Giz
- Carvão
- Lápis diversos
- Suporte
- fixador

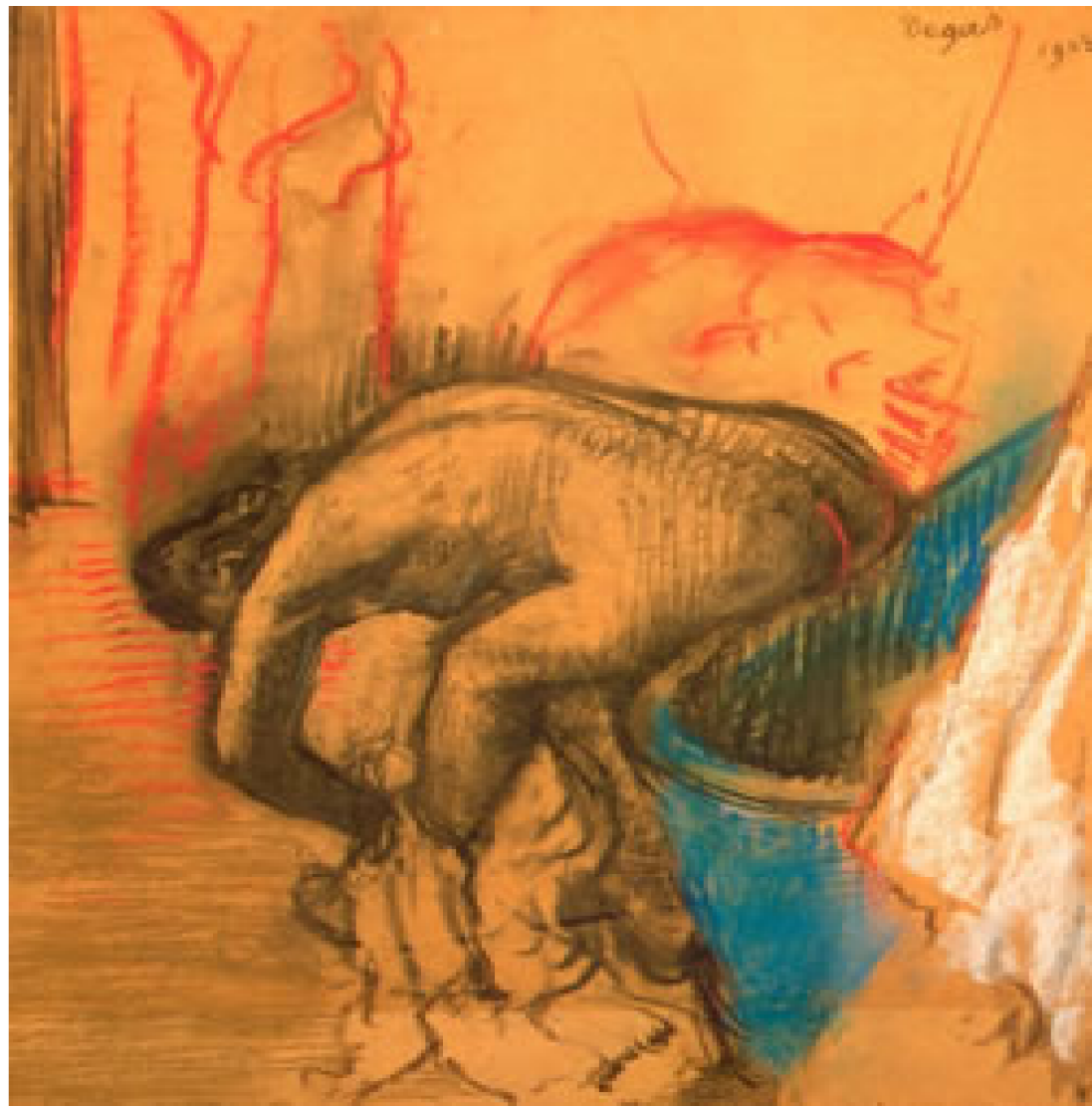


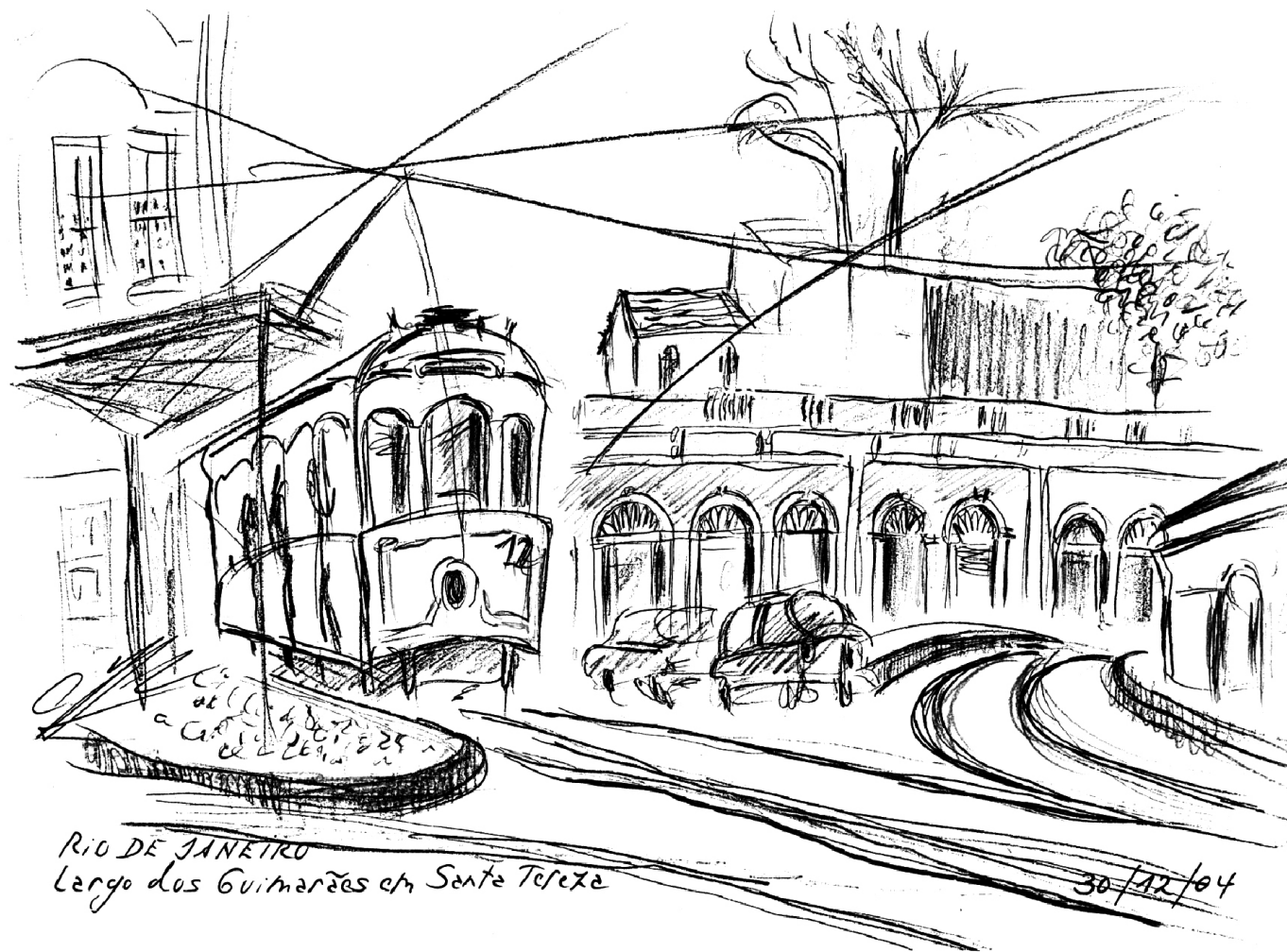
2.9.04











RIO DE JANEIRO  
Largo dos Guimarães em Santa Tereza

30/12/04







ART. PLÁSTICA  
Ludmila Lemos de Souza  
NAC - AFRICA

