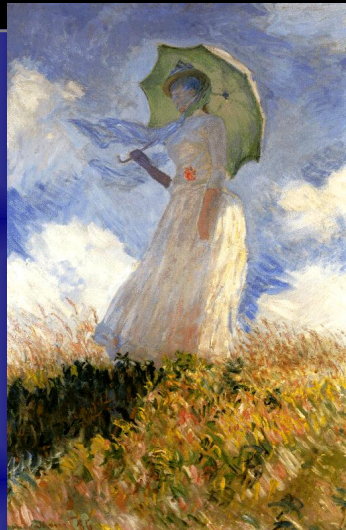
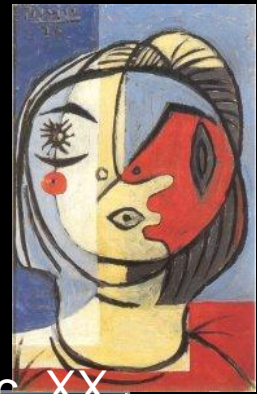


# HISTÓRIA DA ARTE

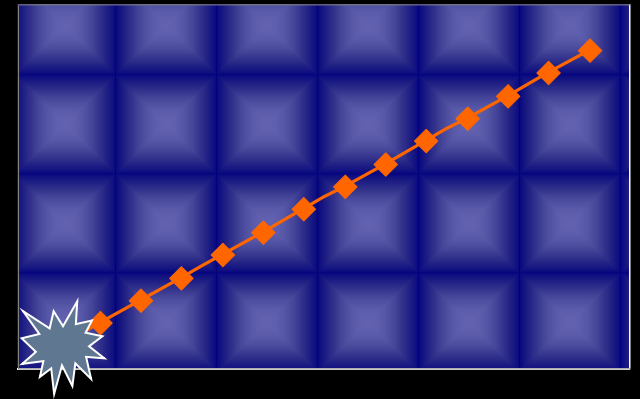
## LINHA DO TEMPO





# HISTÓRIA DA ARTE

## LINHA DO TEMPO



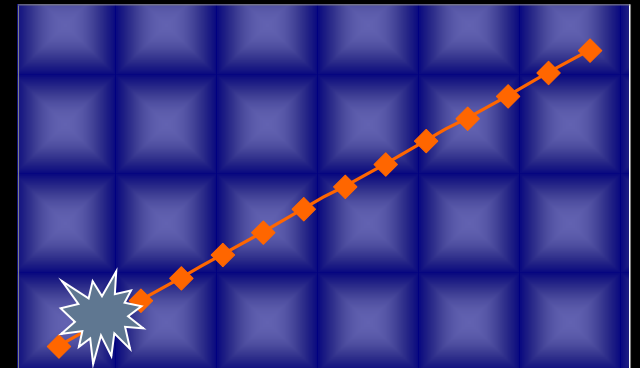
A arte na **PRÉ-HISTÓRIA** (período: +5 milhões a.C. – 3200 a.C.)

Principais Características	Fatos Históricos	Escultura	Pintura	Arquitetura	No Brasil
Desenhos em paredes de rocha	Surgimento do Homem	Vênus de Willendorf	Bisão (Lascaux)	Cavernas, dolmens, menires.	Crânio de mulher - Luzia
Esculturas em pedra e metal	Uso do fogo Invenção da escrita		Cenas do cotidiano	(Stonehenge)	



# HISTÓRIA DA ARTE

## LINHA DO TEMPO



A arte no **Egito** (período: 3200 a.C. – 1000 a.C.)

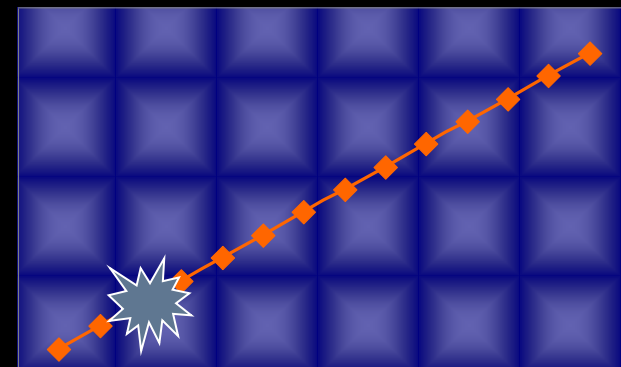
Principais Características	Fatos Históricos	Escultura	Pintura	Arquitetura	Influência no Brasil
Religião	Sistema escrito  Construção das pirâmides	Retratação da fisionomia, raça e condição social	Regra da Frontalidade	Pirâmides	





# HISTÓRIA DA ARTE

## LINHA DO TEMPO



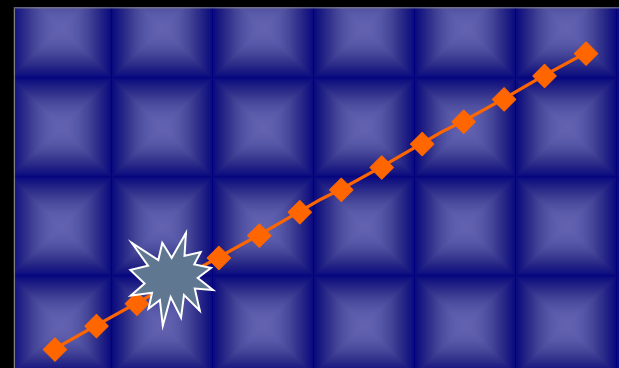
A arte na **Grécia** (período: séc. IV a.C. – séc. I d.C.)

Principais Características	Fatos Históricos	Escultura	Pintura	Arquitetura	Influência no Brasil
Mitologia, Filosofia Política e Arte	Comércio marítimo (fenícios)  Textos hebraicos (salmos e eclesiastes)  Jogos Olímpicos	Estátuas em Mármore (Vênus de Milus)	Cerâmica	Templos	



# HISTÓRIA DA ARTE

## LINHA DO TEMPO

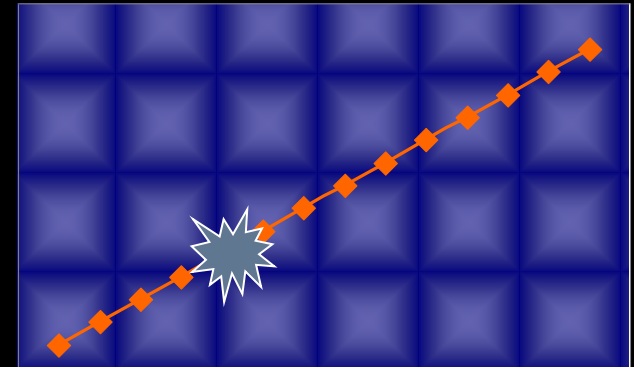


### A arte **Romana** (período: 100 a.C. – séc. IV d.C.)

Principais Características	Fatos Históricos	Escultura	Pintura	Arquitetura	Influência no Brasil
<p>Realidade vivida (etruscos)</p> <p>Arte como ideal de beleza (gregos)</p> <p>Criação de mosaicos (pedras no lugar da pintura)</p>	<p>Nascimento de Jesus Cristo;</p> <p>Primeiro evangelho;</p> <p>Invenção do Papel;</p> <p>erupção do Vesúvio</p>	<p>Complemento da arquitetura em templos e túmulos</p> <p>Muito realismo</p>	<p>Painéis como janelas</p>	<p>O uso do Arco nas construções</p> <p>Aquedutos</p>	



# HISTÓRIA DA ARTE LINHA DO TEMPO



## A arte **Românica** (período: séc. IV – séc. XII)

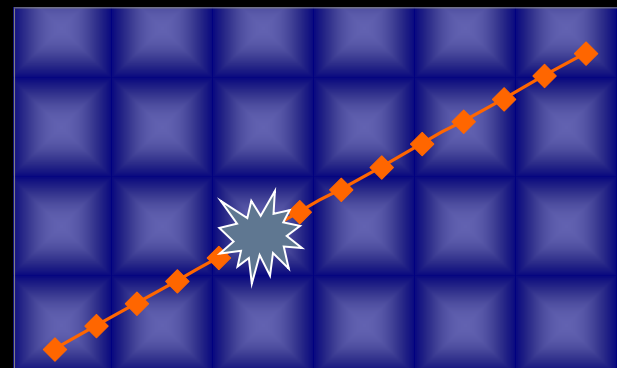
<b>Principais Características</b>	<b>Fatos Históricos</b>	<b>Escultura</b>	<b>Pintura</b>	<b>Arquitetura</b>	<b>Influência no Brasil</b>
<b>Abóbadas de berço e abóbadas de arestas</b>	<b>Divisão do Império Romano; Início da Idade Média; Guerras por domínios</b>	<b>Capitéis, tímpanos e tremós decorados com esculturas</b>	<b>Pintura mural pela técnica de afrescos</b>	<b>Conclusão da catedral de Santa Sofia</b>  <b>Catedral e Campanário de Pisa</b>	





# HISTÓRIA DA ARTE

## LINHA DO TEMPO



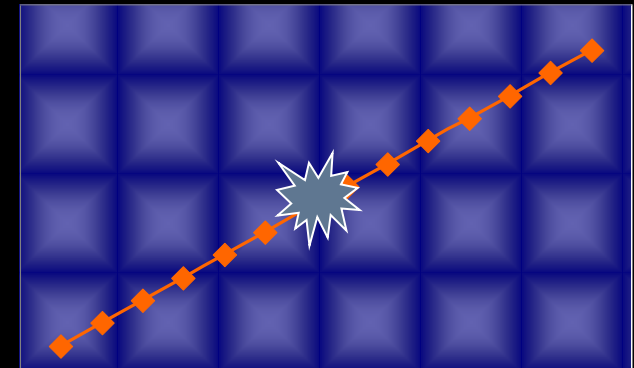
A arte **Gótica** (período: séc. XII – séc. XIV)

Principais Características	Fatos Históricos	Escultura	Pintura	Arquitetura	Influência no Brasil
Abóbadas de nervura, arco ogival e arcobotantes  Uso de vitrais	Início e fim da guerra dos Cem anos;  Fundação da Universidade de Oxford	Portais, tímpanos e pilares decorados com esculturas	Manuscritos ilustrados Fidelidade (anúncio ao renascentismo)	Catedral de Notre-Dame	Catedral da Sé, SP.



# HISTÓRIA DA ARTE

## LINHA DO TEMPO



## O Renascimento (período: séc. XIV – séc. XVII)

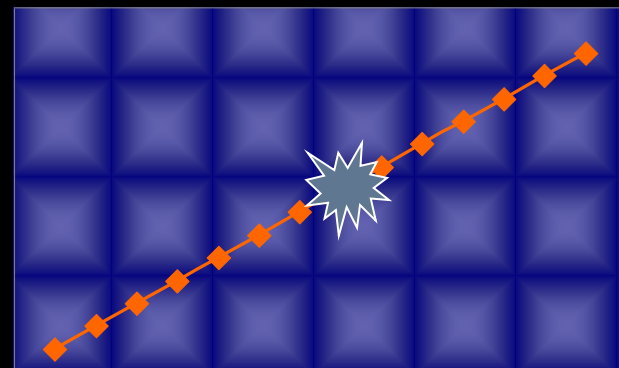
Principais Características	Fatos Históricos	Escultura	Pintura	Arquitetura	Influência no Brasil
Realismo; Influência gótica; Racionalidade; Rigor científico.	Início da pintura à óleo; Joana D'Árc é queimada; Invenção do relógio e do telescópio	Michelangelo (PIETÁ), Verrocchio (DAVI).	Perspectiva com princípios de matemática e geometria. Luz e sombra. Botticelli, Da Vinci, Rafael.	Proporcionalidade de espaços  Filippo Brunelleschi  Catedral de Florença	Descobrimento do Brasil. Primeiros escravos. Franceses chegam ao Brasil.





# HISTÓRIA DA ARTE

## LINHA DO TEMPO



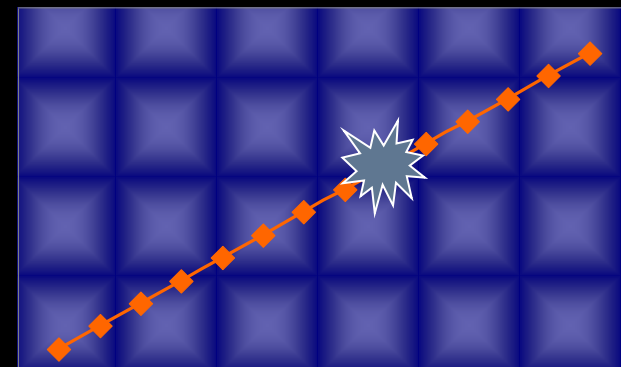
A arte **Barroca** (período: séc. XVII – séc. XVIII)

Principais Características	Fatos Históricos	Escultura	Pintura	Arquitetura	Influência no Brasil
Originário da Itália; Predomínio da emoção com temas religiosos, mitológicos e de retratos.	Surge o piano; Celsius - escala de graus centígrados; Primeiro vôo em balão; Mozart compõe aos 8 anos;	Bernini	Caravaggio (volume dado por luzes)  Tintoretto; Pozzo; Velazquez; Rembrandt	Basílica de São Pedro	Arte Barroca se estende até o séc XIX.  Escultura complementa a arquitetura.



# HISTÓRIA DA ARTE

## LINHA DO TEMPO



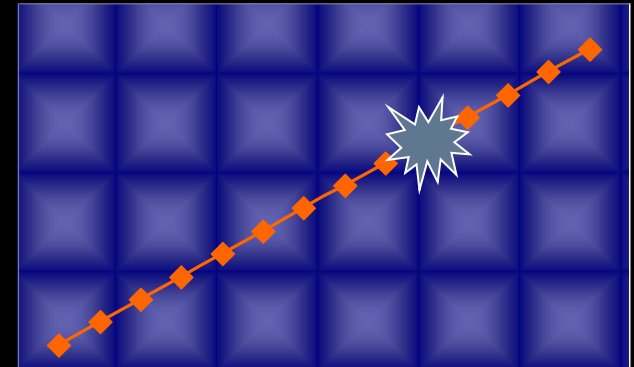
### O Neoclassicismo (período: séc XVIII – início do séc XIX)

Principais Características	Fatos Históricos	Escultura	Pintura	Arquitetura	Influência no Brasil
<p>“academicismo” – escolas de belas artes</p> <p>Cultura clássica greco-romana</p>	<p>França de Napoleão</p> <p>Primeira iluminação urbana em Londres</p> <p>Independência do Brasil</p> <p>Invenção do tefone</p>	<p>Rodin</p>	<p>Natureza</p> <p>Contrastes claro-escuro</p> <p>Goya retrata horrores da guerra</p> <p>Delacroix, Courbet, Manet, Turner</p>	<p>Resgate greco-romano</p> <p>Academia Imperial de Belas-Artes (RJ)</p> <p>Torre Eiffel</p> <p>Pontes</p>	<p>Missão Artística Francesa (1816)</p> <p>Taunay Debret</p> <p>Fotografia chega ao Brasil</p>



# HISTÓRIA DA ARTE

## LINHA DO TEMPO



## O Impressionismo (período: final do séc. XIX – início do séc. XX)

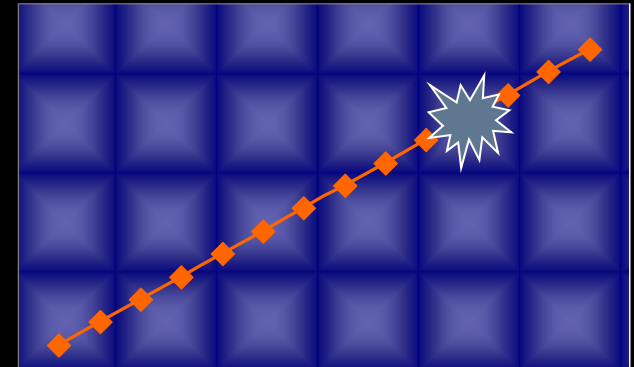
Principais Características	Fatos Históricos	Escultura	Pintura	Arquitetura	Influência no Brasil
Efeitos da Luz Solar registrando as variações provocadas nas cores da natureza	Primeiros Jogos Olímpicos Modernos Fotografia Colorida Vacinação obrigatória Santos Dumont Ford Primeira Guerra Mundial		Monet Renoir Degas		Eliseu D'Angelo Visconti





# HISTÓRIA DA ARTE

## LINHA DO TEMPO



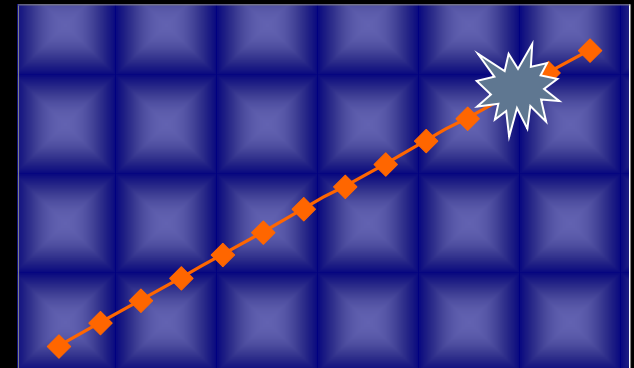
O **Pontilhismo** (período: final do séc. XIX – início do séc. XX)

Principais Características	Fatos Históricos	Escultura	Pintura	Arquitetura	Influência no Brasil
Redução de pinceladas dando lugar a um sistema de pontos	Primeiros Jogos Olímpicos Modernos Fotografia Colorida Vacinação obrigatória Santos Dumont Ford Primeira Guerra Mundial		Seurat Signac		



# HISTÓRIA DA ARTE

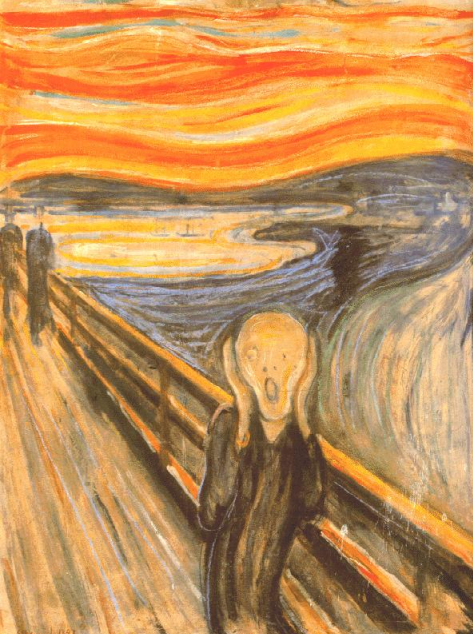
## LINHA DO TEMPO



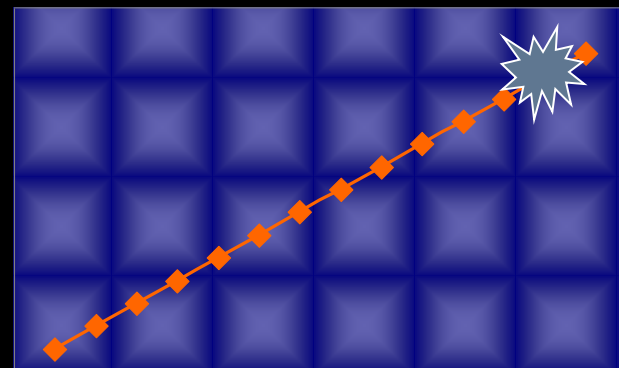
## ○ Pós-Impressionismo (período: final do séc. XIX – início do séc. XX)

Principais Características	Fatos Históricos	Escultura	Pintura	Arquitetura	Influência no Brasil
Liberdade na escolha da cor que deixa de retratar a realidade	Primeiros Jogos Olímpicos Modernos Fotografia Colorida Vacinação obrigatória Santos Dumont Ford Primeira Guerra Mundial		Van Gogh  Gauguin  Toulouse-Lautrec  Cézanne		





# HISTÓRIA DA ARTE LINHA DO TEMPO



## Primeira metade do séc.XX (período: 1900 - 1950)

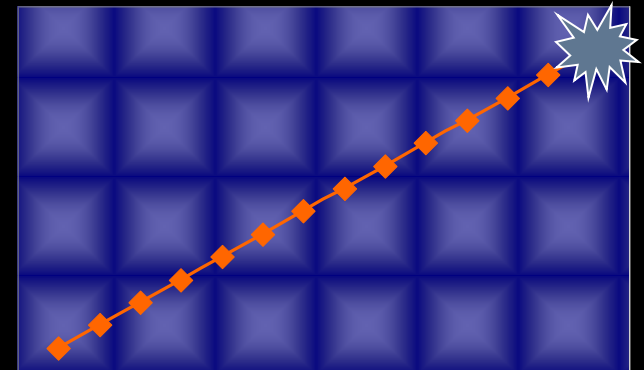
Principais Características	Fatos Históricos	Escultura	Pintura	Arquitetura	Influência no Brasil
Marcado por vários conflitos políticos	Primeiros Jogos Olímpicos Modernos Fotografia Colorida Vacinação obrigatória Santos Dumont Ford Primeira e Segunda Guerras Mundiais	Calder com a invenção do Móviles (movimento)  Formas abstratas  Bruno Giorgi	Munch Matisse Picasso Kandinski Chagall Miró Salvador Dali	Surgem os arranha-céus  Tendência "Art-Nouveau"	Semana da Arte Moderna Segall, Anita Malfatti, Di Cavalcanti, Tarsila do Amaral, Rego Monteiro, Portinari, Chateaubriand

expressionismo, fauvismo, cubismo, abstracionismo, surrealismo e futurismo





# HISTÓRIA DA ARTE LINHA DO TEMPO



## Segunda metade do séc.XX (período: 1950 - 1999)

Principais Características	Fatos Históricos	Escultura	Pintura	Arquitetura	Influência no Brasil
Centros urbanos recuperados das guerras e economia favorecendo a expressão artística	Guerra do Vietnã Vírus da Aids é isolado Homem na Lua Internet	Poty	Surgem Diferentes e diversas técnicas	Linhas curvas  Le Corbusier, Niemeyer, Lina Bo Bardi  Projetos auxiliados por computador	Brasília

# HISTÓRIA DA ARTE LINHA DO TEMPO

**ATUALMENTE ...**

