

# FRATURAS

Prof<sup>a</sup>. Dra. Taís Tinucci  
 Socorros de Urgência

TT-EEFEU

## fraturas

- São a resultante de forças que, aplicadas ao osso, ultrapassam sua resistência, levando à perda de continuidade

TT-EEFEUSP



TT-EEFEUSP

www.StrangeComms.com



TT-EEFEUSP

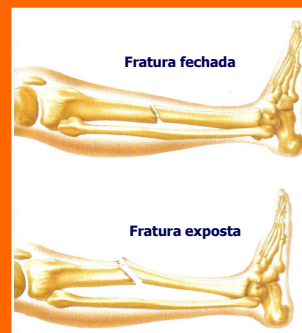
www.StrangeComms.com

## classificação das fraturas

- Fechadas
- Expostas
- Intrarticulares

TT-EEFEUSP

## classificação das fraturas

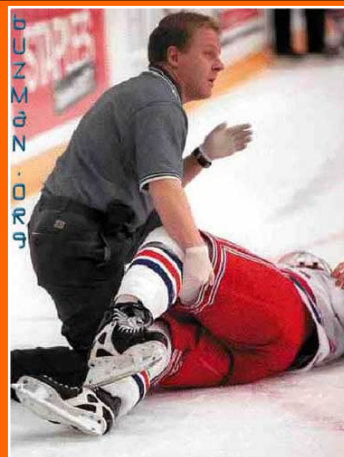


TT-EEFEUSP

## fraturas fechadas

- Quando o foco de fratura não se comunica com o meio exterior, ou seja, a pele permanece íntegra

TT-EEFEUSP

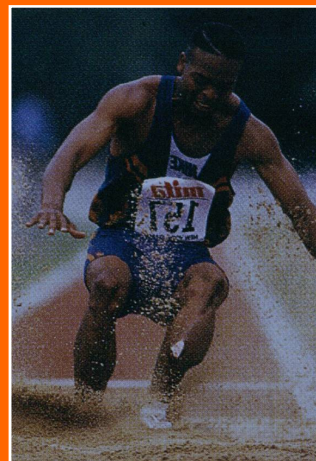


TT-EEFEUSP

## fraturas expostas

- Quando o foco de fratura esta em contato com o meio externo, ou seja, a pele sofre solução de continuidade

TT-EFEUSP



TT-EFEUSP

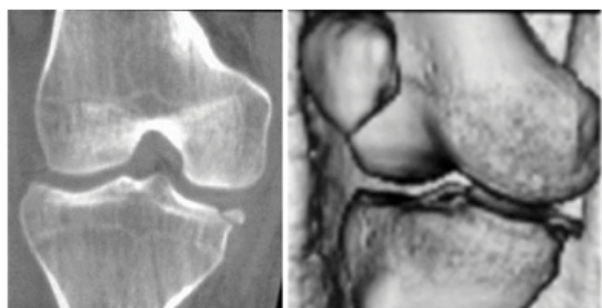


TT-EFEUSP

## fraturas intrarticulares

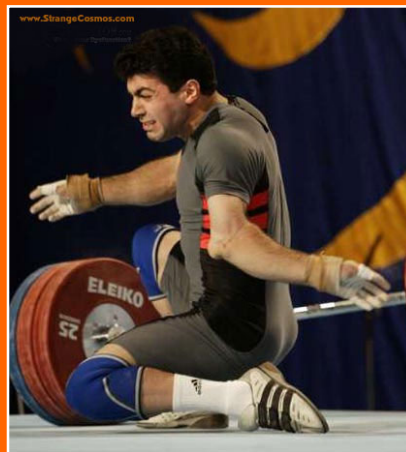
- Quando ocorrem no espaço articular. Levam à hemartrose, ou seja, hemorragia intra-articular

TT-EFEUSP



**Figura 2 - Tomografia: corte coronal e reconstrução tridimensional**

TT-EEFEUSP



TT-EEFEUSP

## local das fraturas

- Epifisárias
- Metafisárias
- Diafisárias
- Intrarticulares

TT-EEFEUSP



**Figura 1 - Posicionamento intraoperatório do paciente em mesa cirúrgica convencional com o membro completamente apoiado sobre a mesa**

TT-EEFEUSP

### classificação quanto ao alinhamento

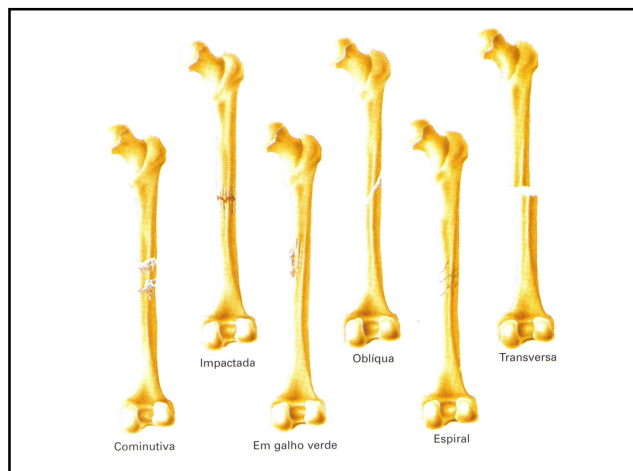
- Alinhada
- Angulação em valgo e em varo
- Angulação anterior e posterior
- Encurtamento
- Translocação
- Rotação

TT-EEFEUSP

### classificação quanto ao traço

- Transversa
- Obliqua
- Em espiral
- Cominutiva
- Segmentar
- Por impacto
- Com avulsão ligamentar
- Por compressão

TT-EEFEUSP



### quadro clínico das fraturas

- Dor intensa e imediata que piora com a movimentação
- Incapacidade funcional
- Deformidade, dependendo do alinhamento

TT-EEFEUSP

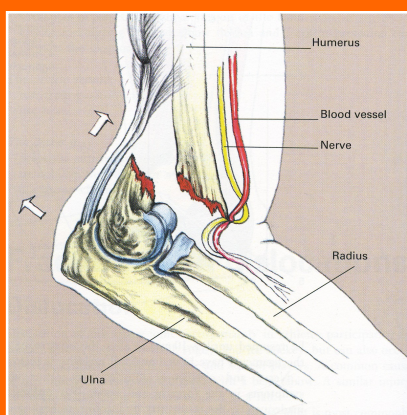


TT-EEFEUSP

## complicações imediatas das fraturas

- Hemorragias
- Choque
- Lesão nervosa
- Contaminação

TT-EEFEUSP



TT-EEFEUSP

## complicações tardias das fraturas

- ✓ Osteomielite
- ✓ Lesão nervosa
- ✓ Embolia gordurosa (24 - 72 h após)
- ✓ Gangrena gasosa (72 h após)
- ✓ Consolidação defeituosa
- ✓ Necrose asséptica
- ✓ Pseudoartrose

TT-EEFEUSP





## conduta nas fraturas expostas

- ✓ Acalmar a vítima
- ✓ Limpeza
- ✓ Curativo compressivo
- ✓ Imobilização em posição de função, quando possível
- ✓ Transporte

TT-EEFEUSP



TT-EEFEUSP



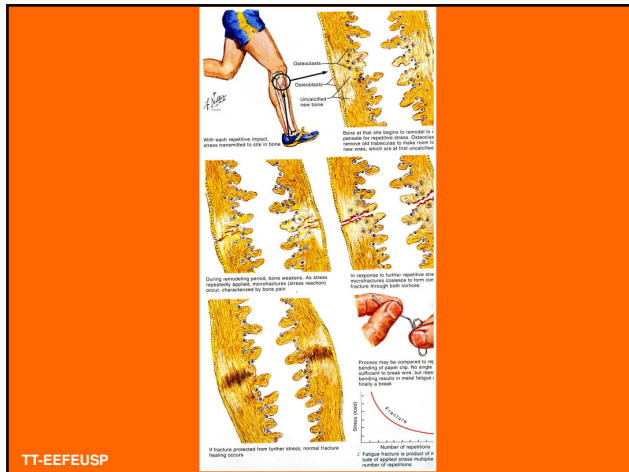
TT-EEFEUSP

## fraturas por estresse

- ✓ São o estágio final das chamadas lesões por estresse dos ossos. O evento inicial, a reação de estresse, não é visível radiologicamente e é, portanto, de difícil diagnóstico.

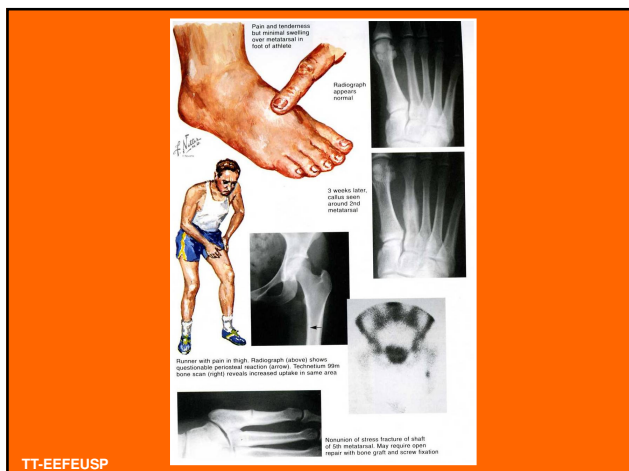
TT-EEFEUSP





## clínica das fraturas por estresse

- ✓ Sensibilidade à palpação no local
- ✓ Dor com atividade física que melhora com repouso
- ✓ Pode ocorrer discreto edema



## diagnóstico das fraturas por estresse

- ✓ Exame radiológico não é útil na fase inicial
- ✓ Cintilografia óssea
- ✓ Ressonância magnética



## tratamento das fraturas por estresse

- ✓ Eliminação de carga repetida por 10 - 15 dias, quando detectada na fase de reação de estresse
- ✓ Imobilização e eliminação completa de carga

TT-EFEUSP

Entorses	Distensão	Fratura	Deslocamento
<p>Dor durante movimento</p> <p>Sensibilidade</p> <p>Inchaço</p> <p>Vermelhidão</p>	<p>Sensibilidade extrema ao toque</p> <p>Cavidade ou reentrância no local da lesão</p> <p>Fraqueza ou perda da função</p>	<p>Dor, sensibilidade</p> <p>Deformidade</p> <p>Perda de uso, inchaço</p> <p>Formação de hematoma</p> <p>Crepitação (ruído de atrito)</p> <p>Possível exposição das extremidades ósseas</p>	<p>Dor</p> <p>Deformidade</p> <p>Perda de movimento</p>
<p>No local do acidente, é difícil distinguir entorse de distensão. Os primeiros socorros para ambas as lesões são bastante semelhantes.</p>			

TT-EFEUSP