

Notação Musical

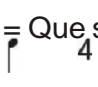


Notação Musical

NOTAS	NOMES DAS NOTAS	SINAIS DAS PAUSAS	*VALORES DAS NOTAS
 (1)	Semibreve		4
 (2)	Mínima		2
 (4)*	Semínima		1
 (8)	Colcheia		$\frac{1}{2}$
 (16)	Semicolcheia		$\frac{1}{4}$
 (32)	Fusa		$\frac{1}{8}$
 (64)	Semifusa		$\frac{1}{16}$

* “VALORES DAS NOTAS”. Neste caso não determina a duração do tempo de cada nota, mas define a relação da subdivisão rítmica de uma para a outra, onde

a metade é o dobro.Exemplo: 

*O número ao lado da nota substitui a mesma.Exemplo:  Que significa 4
semínimas dentro de um compasso quartenário.

Matemática Rítmica

A contagem 1, 2, 3 e 4 representa os quatro tempos do compasso quaternário, daí suas respectivas subdivisões.

1 2 3 4 1 2 3 4

1 2 3 4 1 2 3 4

1 2 3 4

1 2 3 4

1 2

3 4

Recomenda-se como complemento de estudo o método
POZZOLI - Guia Teórico Prático - Editora Ricordi.

Técnica de Baquetas



1. Coloque a baqueta sobre a primeira junta do indicador.

2. Exercício (Pinça): Segure a baqueta entre o polegar e o indicador, depois mexa somente o indicador como se quisesse trazer a baqueta para frente. Alterne as mãos.



Técni





3. Agora envolva levemente a baqueta com os demais dedos, estes servirão como alavancas nos movimentos ao tocar. Conserve a pinça.

4. Pronto! É só tocar seguindo o exemplo acima movimentando apenas o pulso com golpes alternados no centro da pele do tambor. Explore o rebote das baquetas.



Exercícios Rítmicos - Solfejando e Tocando na Caixa da Bateria

Proposição rítmicas formadas com unidade de tempo  e com o grupo de 

Compasso binário

1
2 4 E D

2
E Segue

3

4

5

6

7

8

9

10

Compasso ternário

1

2

3

4

5

6

7

8

9

10

11

12

13

14

15

16

17

18

19

20

Compasso quaternário

1

2

3

4

5

6

7

8

9

10

11

12

13

14

15

Exercícios Rítmicos - Solfejando e Tocando na Caixa da Bateria

Proposição rítmicas formadas com o grupo  alterados com os da série precedente

Compasso binário

1
E D E D E D Segue 2

3 4 5

6 7 8 9 10



Compasso ternário

1 2 3

4 5 6

7 8 9

10 11 12

13 14 15



Compasso quaternário

1
4 4 || 4 4 4 4 4 4 4 4 | 4 4 4 4 - || 2 4 4 4 4 4 4 4 | 4 4 4 4 - || 3 4 4 4 4 4 4 4 | 4 4 4 4 - ||

4 4 4 4 4 4 4 4 | 4 4 4 4 - || 5 4 4 4 4 4 4 4 | 4 4 4 4 - || 6 4 4 4 4 4 4 4 | 4 4 4 4 - ||

7 4 4 4 4 4 4 4 | 4 4 4 4 - || 8 4 4 4 4 4 4 4 | 4 4 4 4 - || 9 4 4 4 4 4 4 4 | 4 4 4 4 - ||

10 4 4 4 4 4 4 4 4 | 4 4 4 4 - || 11 4 4 4 4 4 4 4 4 | 4 4 4 4 - || 12 4 4 4 4 4 4 4 4 | 4 4 4 4 - ||

13 4 4 4 4 4 4 4 4 | 4 4 4 4 - || 14 4 4 4 4 4 4 4 4 | 4 4 4 4 - || 15 4 4 4 4 4 4 4 4 | 4 4 4 4 - ||

16 4 4 4 4 4 4 4 4 | 4 4 4 4 4 4 4 4 || 17 4 4 4 4 4 4 4 4 | 4 4 4 4 4 4 4 4 || 18 4 4 4 4 4 4 4 4 | 4 4 4 4 4 4 4 4 ||

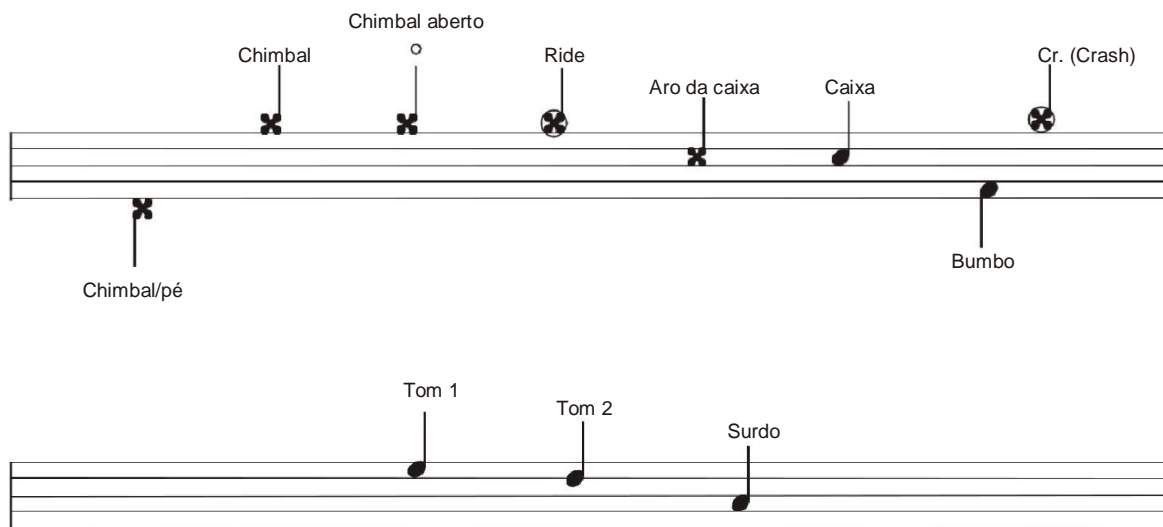
19 4 4 4 4 4 4 4 4 | 4 4 4 4 4 4 4 4 || 20 4 4 4 4 4 4 4 4 | 4 4 4 4 4 4 4 4 ||

Nome das peças da Bateria

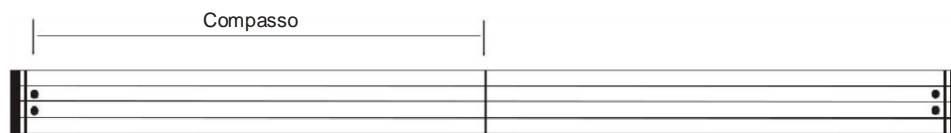


*Nesta edição não será usado o Tom 2.

Legenda



Pentagrama: Assim é chamado o agrupamento das cinco linhas onde é escrita a música



Barra de Compasso divide um compasso do outro



Neste caso significa início do ritmo com repetições do mesmo

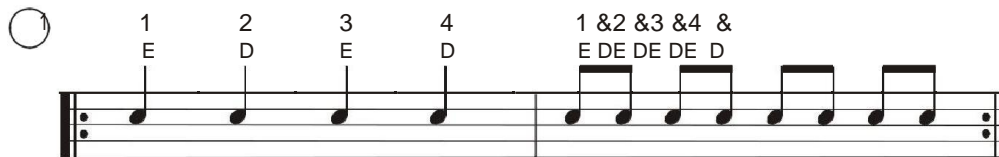
Retornar ao início



Single Stroke / Rulo simples

Todos os exercícios a seguir estão em compasso $\frac{4}{4}$ (quaternário).

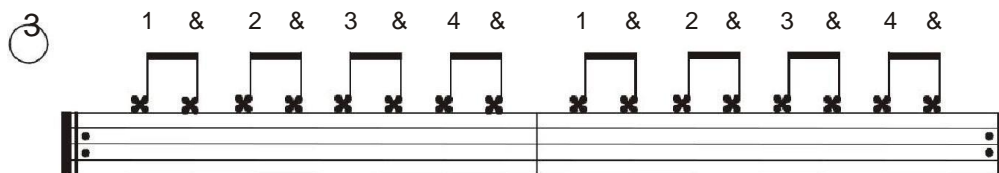
Pratique a contagem para melhor compreensão da rítmica.



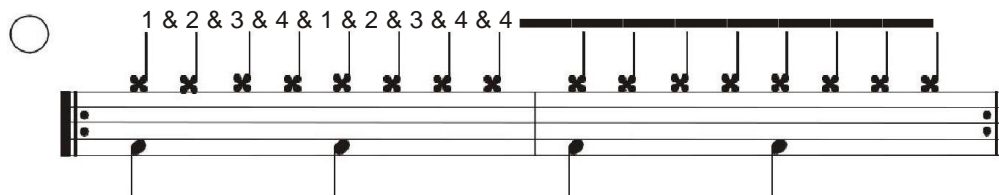
DOUBLE STROKE/RULO DE DOIS OU PAPA-MAMA



Exercícios na bateria com a mão direita no chimbal



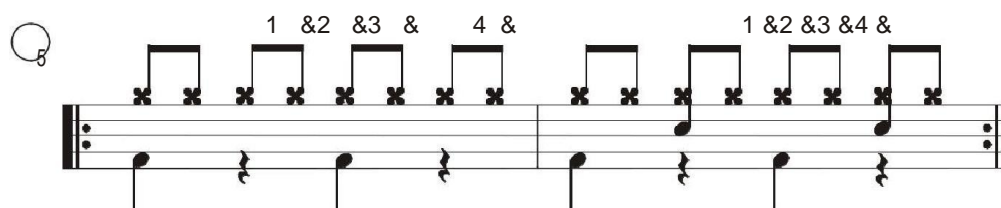
Acrescentar bumbo na contagem (tempo) 1 e 3



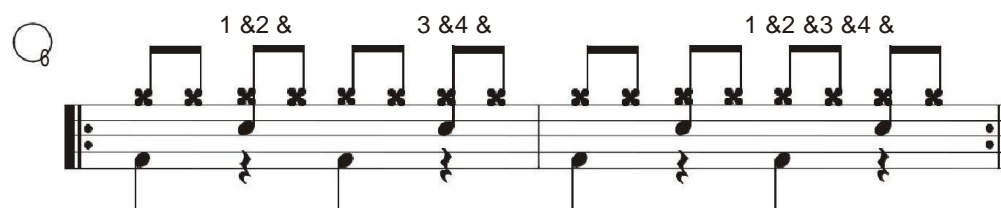
*Mão esquerda é representada pela letra E, mão direita D.

A contagem deve ser feita sempre em voz alta 1&, 2&, 3&, 4&

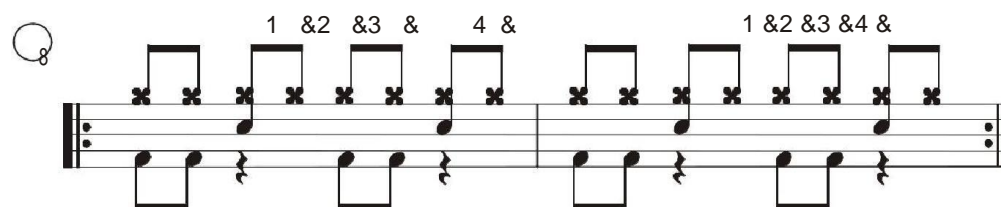
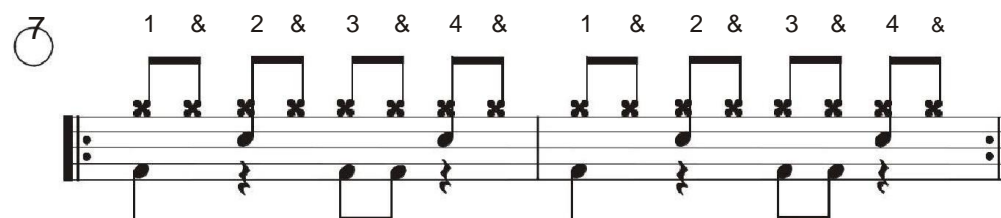
Ao adicionar a caixa no tempo 2 e 4, você estará tocando um ritmo de ROCK, que também é em compasso 4



A contagem foi retirada do CD para um melhor esclarecimento do áudio, mas você deve seguir contando



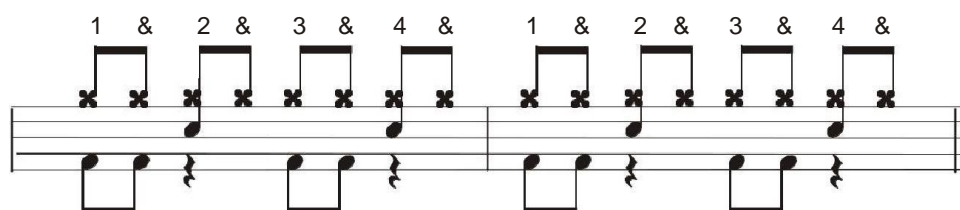
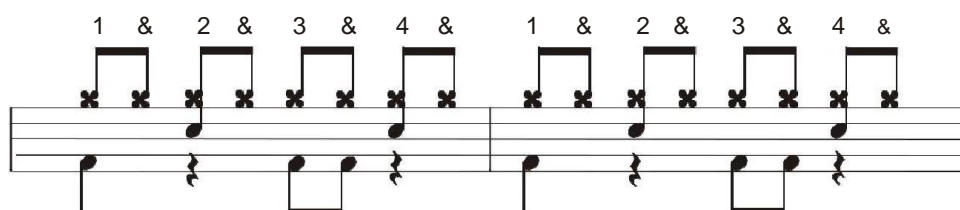
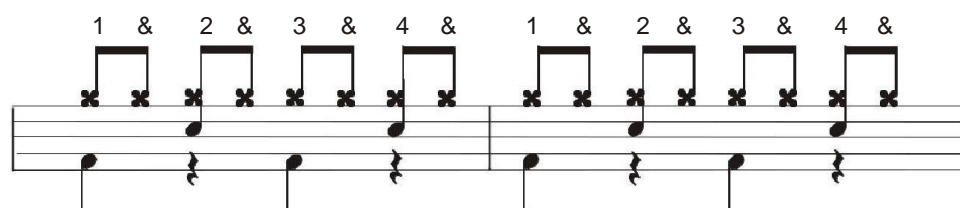
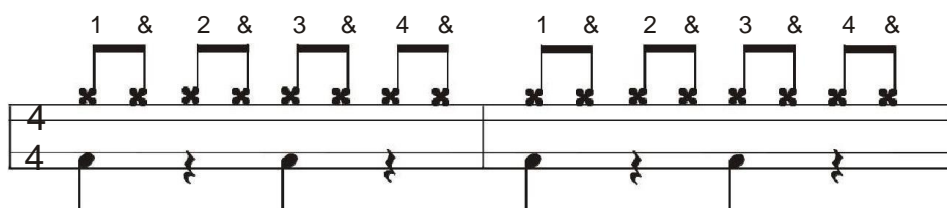
Semínimas e colcheias no bumbo

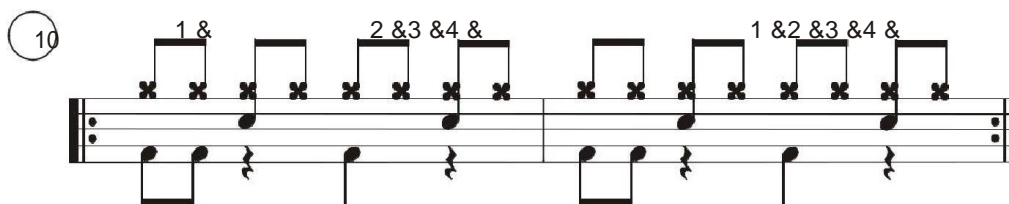


* Aplicando a pausa de semínima (z) no silêncio do bumbo

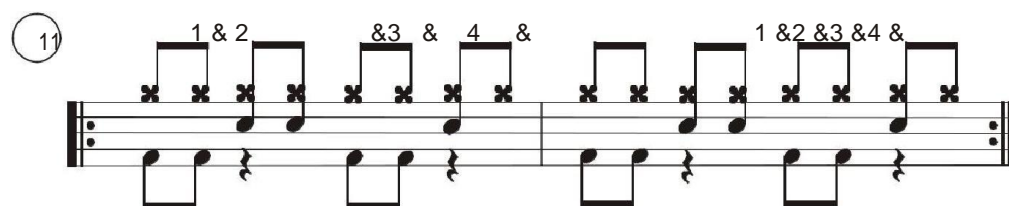
Toque do início ao fim para reforçar os exercícios precedentes.

9

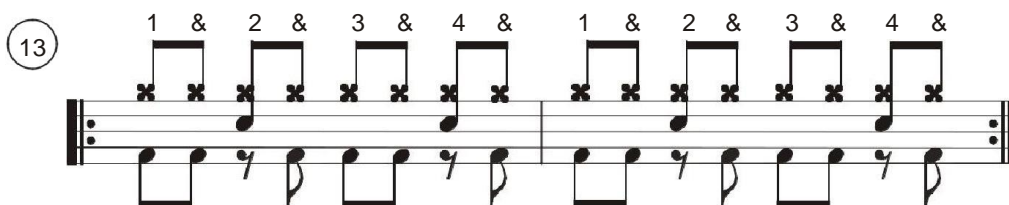
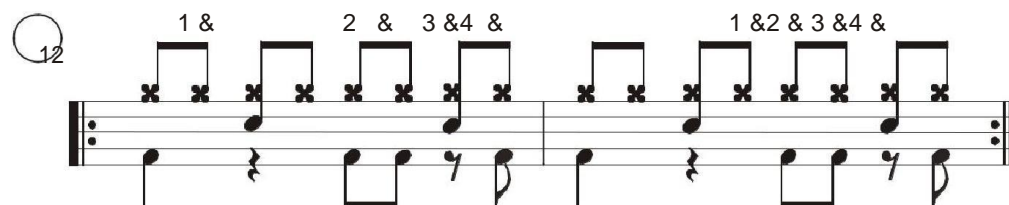


Rock

Aplicar grupo de colcheias (♩) na caixa do ROCK



Aplicar pausa de colcheia (7) no bumbo



Toque do início ao fim para reforçar os exercícios precedentes.

14

1 & 2 & 3 & 4 & 1 & 2 & 3 & 4 &

1 & 2 & 3 & 4 & 1 & 2 & 3 & 4 &

1 & 2 & 3 & 4 & 1 & 2 & 3 & 4 &

1 & 2 & 3 & 4 & 1 & 2 & 3 & 4 &

Viradas

Cr. (1º vez)

1

1 & 2 & 3 & 4 &

Caixa Tom 1 Tom 2 Surdo

Cr. (1º vez)

2

1 & 2 & 3 & 4 &

Caixa Tom 1 Tom 2 Surdo

Cr. (1º vez)

3

1 & 2 & 3 & 4 &

Caixa Tom 1 Tom 2 Surdo

Cr. (1º vez)

4

1 & 2 & 3 & 4 &

Caixa Tom 1 Tom 2 Surdo

Cr. (1º vez)

5

1 & 2 & 3 & 4 &


Caixa Tom 1 Tom 2 Surdo

Single Stroke Four

2

E D E 3 D ED E 3 D

Single Stroke Seven

4 

Exercise 5: A musical staff with a treble clef and a key signature of one sharp (F#). The exercise consists of two measures. The first measure contains a triplet of eighth notes (D, E, D) followed by a quarter note (E), then a quarter rest, a quarter note (D), an eighth note (E), and a quarter note (D). The second measure contains a triplet of eighth notes (D, E, D) followed by a quarter note (E), then a quarter rest, a quarter note (D), an eighth note (E), and a quarter note (D). The exercise ends with a double bar line.

6

Exercise 6 is a short piece in 2/4 time, consisting of 8 measures. The notation is as follows:

- Measure 1:** Treble staff has a quarter note G4 and an eighth rest. Bass staff has a quarter note G2.
- Measure 2:** Treble staff has an eighth rest and a quarter note A4. Bass staff has a quarter note G2.
- Measure 3:** Treble staff has an eighth rest and a quarter note B4. Bass staff has a quarter note G2.
- Measure 4:** Treble staff has an eighth rest and a quarter note C5. Bass staff has a quarter note G2.
- Measure 5:** Treble staff has a triplet of eighth notes (D4, E4, F4). Bass staff has a quarter note G2.
- Measure 6:** Treble staff has a triplet of eighth notes (E4, F4, G4). Bass staff has a quarter note G2.
- Measure 7:** Treble staff has a quarter note G4 and an eighth rest. Bass staff has a quarter note G2.
- Measure 8:** Treble staff has an eighth rest and a quarter note F4. Bass staff has a quarter note G2.