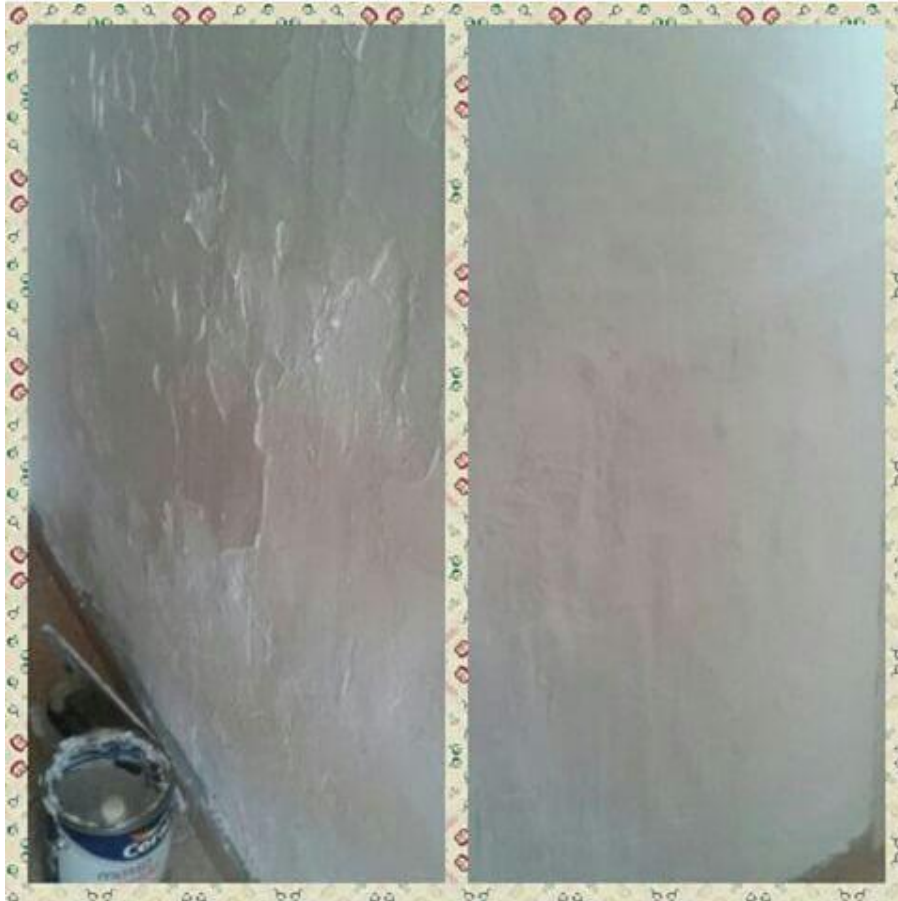


# ARTE COM FILTRO



Parede revestida com filtro de café usado...

Já pensou nets ideia legal?



Antes de dar início ao projeto, foi necessário nivelar a parede com massa corrida, depois lixar e pintar.



Os filtros de café, depois de usados, são secos ao sol. Após essa etapa, jogue o pó fora. Você pode lavar os filtros e deixar secar novamente (ficará mais clarinho) ou apenas retirar bem o pó com um pincel. Para um efeito bacana (mesclado), use filtros com tons diferentes, uns mais escuros, outros mais claros.

Em seguida, corte as tiras. Ideal para o acabamento ficar perfeito, seria cortar todos os pedaços do mesmo tamanho, mas como no caso dela a parede servirá de fundo para um armário, ela não achou necessário. Na verdade, eu achei que ficou bem legal com tamanhos diferentes...



Olhem só a parede tomando forma.

Colando as tiras de filtro com cola branca. Passe a cola diretamente na parede, aos poucos, pois ela seca muito rápido. Basta pressionar levemente o filtro sobre a cola.



Cola utilizada.

Depois de terminada a colagem dos filtros, espere secar bem. Ela deixou de um dia para o outro. Então, com um rolinho de espuma, passou a cola por toda a parede. Aguardou novamente a secagem e por último, passou verniz marítimo. O verniz protegerá a parede e possibilitará a limpeza com pano úmido quando necessário.



Verniz utilizado.

E o resultado final:







Ficou muito lindo. Não parece uma parede revestida com a caríssima Canjiquinha?

ARTESANATO





Lustre decorado com papel de filtro de café (Foto: Divulgação).

Antes de iniciar qualquer artesanato com o filtro de café é necessário sempre limpar e deixar eles prontos para a utilização.

Materiais:

Filtro de café usado;

Tesoura;

Esponja macia;

Jornal velho.



Primeiro higienize todos os filtros de café (Foto: Divulgação).

Forre uma superfície lisa e disponha todos os filtros no local;



Com uma tesoura retire a borda dos filtros (Foto: Divulgação).

Em seguida esvazie todo o conteúdo do filtro de café;

Abra o filtro com uma tesoura;



Com uma esponja macia limpe os filtros (Foto: Divulgação).

Passe uma esponja, pode ser essas que utilizamos na cozinha, levemente remova todo o pó.



A peça deve ficar limpa e pronta antes de iniciar a colagem (Foto: Divulgação).

Agora escolha uma peça para montar.

Nesse artigo colocamos a foto de um lustre que foi decorado com o papel filtro, mas esse artesanato pode ser usado para decoupage de peças em mdf, decoração de parede, decoração de bandejas, ou qualquer outro item que a sua imaginação permitir. O resultado final do artesanato é uma peça com um ar envelhecido e que combina em qualquer espaço.