

COLÉGIO BATISTA

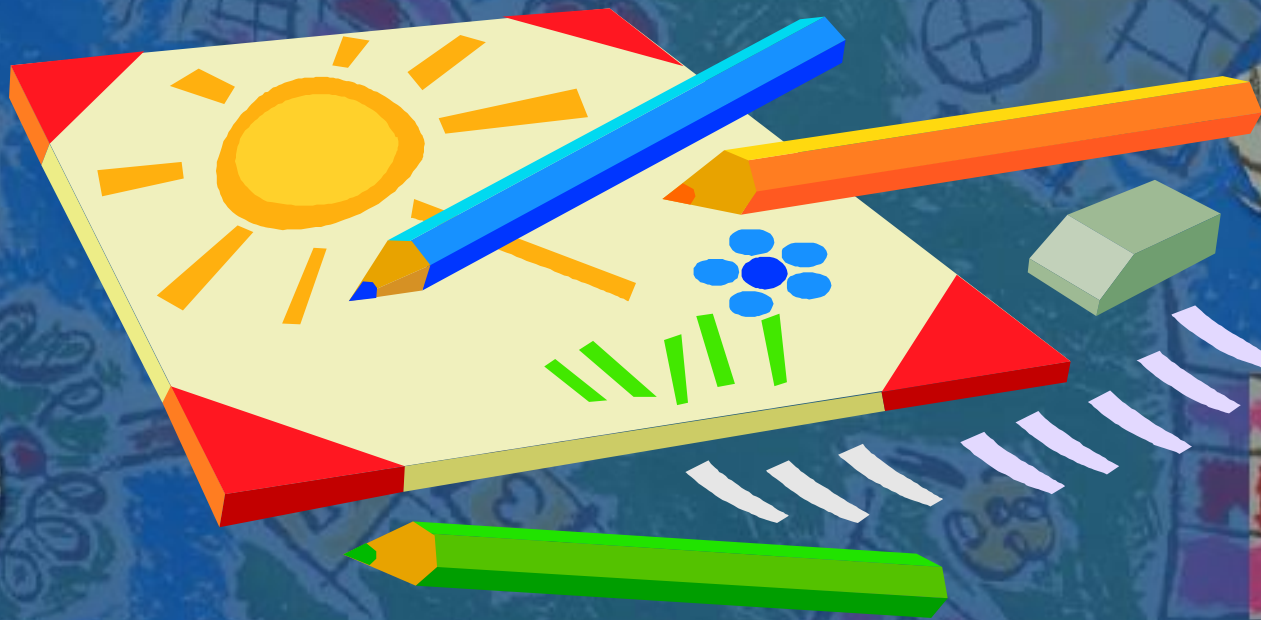


II CBEP

CIRCUITO BATISTANO DE ESTUDOS PEDAGÓGICOS

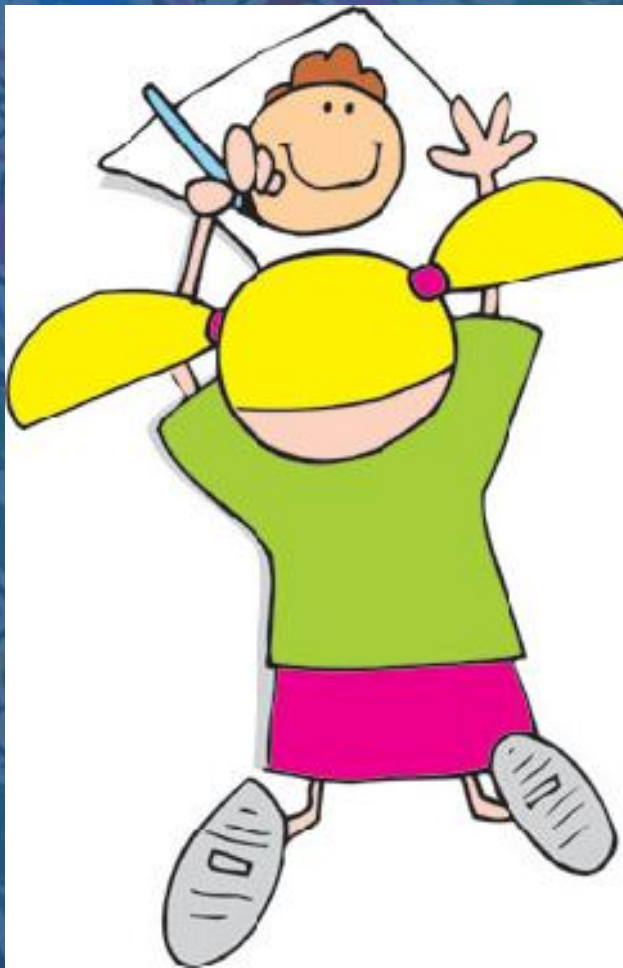
- 2010 -

LEITURA E INTERPRETAÇÃO DO DESENHO INFANTIL



DESENHO...

- MEIO SIGNIFICATIVO DE EXPRESSÃO.



The background is a collage of various children's drawings. At the top left is a drawing of a yellow sun with rays. To the right is a drawing of a yellow figure with a cross on its head. At the bottom left is a circular drawing with green and red patterns. At the bottom right is a drawing of a pink and red structure. The background is a blue textured surface with faint, overlapping drawings of houses and trees.

AO DESENHAR, A CRIANÇA ELABORA SEU PENSAMENTO:

- A VISÃO DO MUNDO;
- A DESCOBERTA DO NOVO;
- A CRIAÇÃO.

O DESENHO INFANTIL...

- MANIFESTA NECESSIDADES;
- MANIFESTA PREOCUPAÇÕES;
- DESENVOLVE A ESCRITA.



A EVOLUÇÃO DO DESENHO SEGUNDO LOWENFELD:



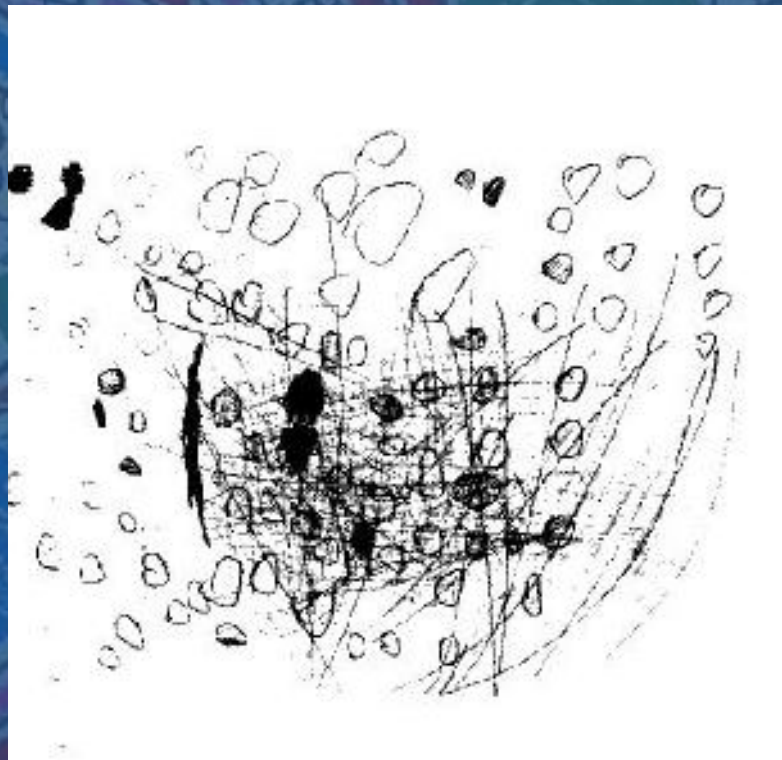
1ª FASE:

■ GARATUJA DESORDENADA;



1ª FASE:

■ GARATUJA ORDENADA;



1ª FASE:

■ GARATUJA NOMEADA;



2ª FASE:

■ PRÉ-ESQUEMÁTICA.

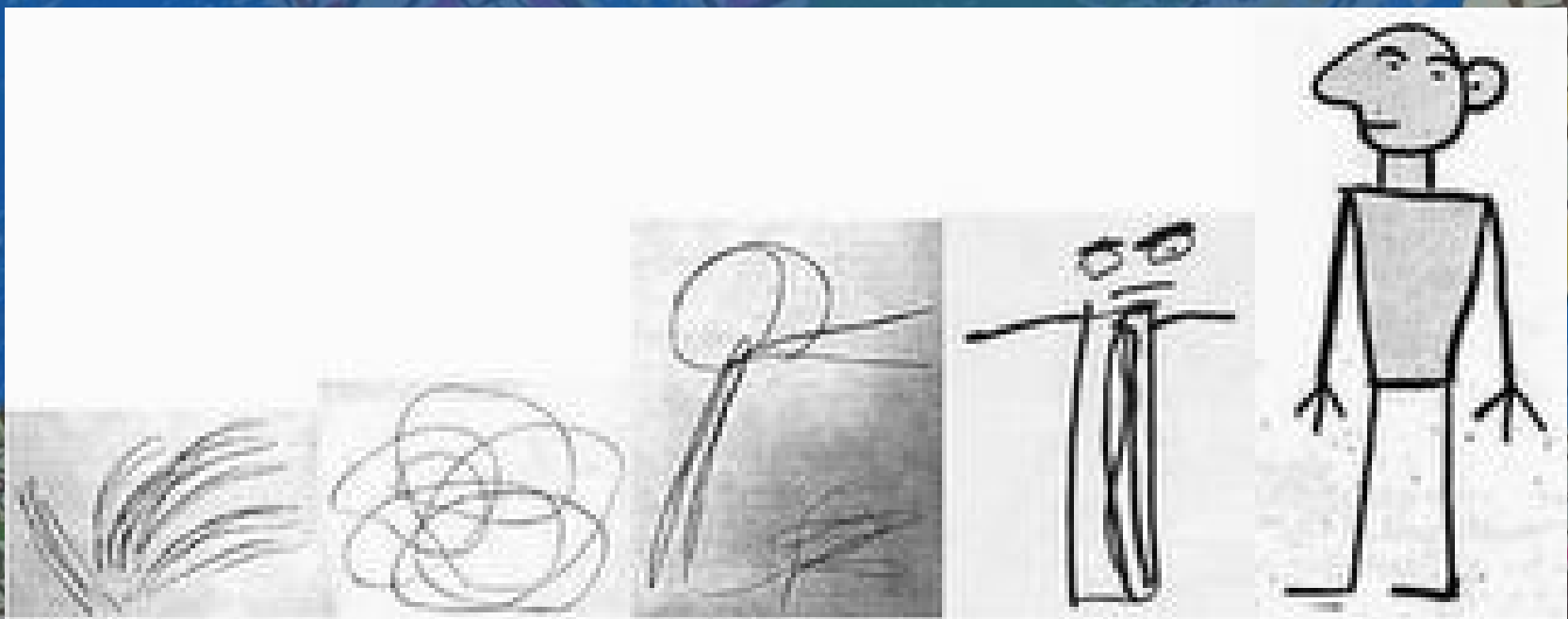


3ª FASE:

■ ESQUEMÁTICA.



EM SÍNTESE:



APLICAÇÃO DO DESENHO COMO FORMA DE ANÁLISE DO MOMENTO DA CRIANÇA



PARA QUE ESSE PROCESSO TENHA SUCESSO, ALGUNS PONTOS DEVEM SER OBSERVADOS:

- CUIDADO NA ABORDAGEM;
- QUALIDADE DO MATERIAL UTILIZADO;
- AMBIENTE TRANQUILO;
- REALIZAÇÃO SEM INTERRUPÇÕES OU ACRÉSCIMOS;
- IDENTIFICAÇÃO NO VERSO.

A INTERPRETAÇÃO DO DESENHO INFANTIL



TRÊS ORIENTAÇÕES ESSENCIAIS:

- PRESTE ATENÇÃO À PRIMEIRA IMPRESSÃO, AOS SENTIMENTOS QUE O DESENHO DAQUELA CRIANÇA LHE CAUSA.



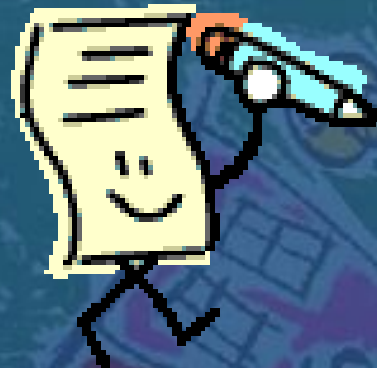
TRÊS ORIENTAÇÕES ESSENCIAIS:

- INVESTIGUE TODOS OS ITENS, DETALHES E ELEMENTOS – TAMANHO DO PAPEL x TAMANHO DA FIGURA; DIREÇÃO DO MOVIMENTO; POSICIONAMENTO NA FOLHA; Nº DE OBJETOS REPETIDOS/OMITIDOS; FORMA; COR.



TRÊS ORIENTAÇÕES ESSENCIAIS:

- SINTETIZE O QUE DESCOBRIU E REUNA AS INFORMAÇÕES NUM TODO, SEM ESQUECER QUE OS PONTOS FOCAIS NÃO SÃO RECEITAS RÍGIDAS, MAS SIM FERRAMENTAS DE ANÁLISE FLEXÍVEL.



PRINCIPAIS ASPECTOS E SEUS SIGNIFICADOS:



- O QUE PARECE ESTRANHO ?
- EXISTEM OBSTÁCULOS ?



- O QUE É CENTRAL ?
- TAMANHO/PROPORÇÃO



- FORMAS DISTORCIDAS ?
- OBJETOS REPETIDOS ?



■ HÁ PERSPECTIVAS DIFERENTES
NO MESMO DESENHO ?

■ SOMBREADO ?



■ DESENHOS DE CANTO

■ PRODUÇÕES FORA DE ÉPOCA



■ ENCAPSULAÇÃO

■ EXTENSÕES



- VERSO DO DESENHO
- SUBLINHADO E RASURAS



■ PALAVRAS ACRESCENTADAS

■ TRANSPARÊNCIA



- MOVIMENTO
- ABSTRATO
- RELAÇÃO CHEIO X VAZIO



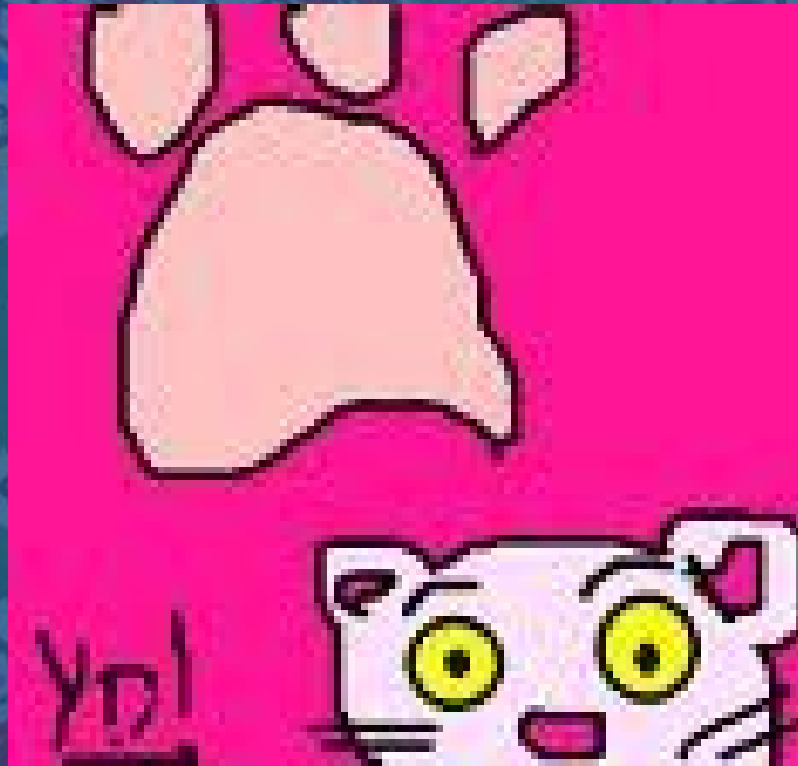
AS CORES E SEUS SIGNIFICADOS



- VERMELHO: EMOÇÕES ARREBATADORAS OU PERIGO.
- AMARELO: ENERGIA, ALGO DE GRANDE VALOR OU, NOS TONS MAIS CLAROS, PRECARIEDADE.



- ROSA: RESOLUÇÃO DE UM PROBLEMA;
- ROXO: NECESSIDADE DE POSSE OU CONTROLE, SOBERANIA, RESPONSABILIDADE.



- AZUL: SAÚDE, FLUXO VITAL DE ENERGIA. EM TONS CLAROS INDICA DISTÂNCIA OU ESMORECIMENTO.
- LARANJA: SITUAÇÃO DE ANSIEDADE.



- VERDE: EGO E CORPO SAUDÁVEIS; INOVAÇÃO.
- BRANCO: COMO AUSÊNCIA DE CORES INDICA REPRESSÃO; APLICADO DEPOIS DAS OUTRAS CORES INDICA COMPLETUDE.



- MARROM: ESCURO INDICA SAÚDE;
CLARO DETERIORAÇÃO OU DESEJO
DE SUPERAÇÃO.
- PRETO: SIMBOLIZA O DESCONHECIDO,
AMEAÇA OU MEDO.





LEMBREM-SE:

- O DESENHO REPRESENTA UM MOMENTO DA CRIANÇA, NÃO A TOTALIDADE DA SUA PSIQUE.
- JAMAIS CONSIDERE A ANÁLISE DO DESENHO INFANTIL COMO UM DIAGNÓSTICO DEFINITIVO OU COMO SUBSTITUIÇÃO AOS TRATAMENTOS TERAPÊUTICOS NECESSÁRIOS. O DESENHO REPRESENTA APENAS UM INDICATIVO... UM CAMINHO.



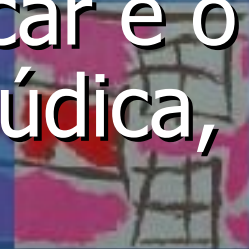
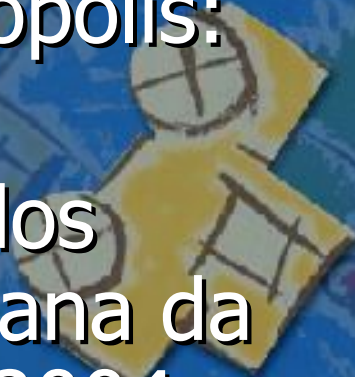


BIBLIOGRAFIA:

CAMPOS, Dinah Martins de Souza. O Teste do Desenho Como Instrumento de Diagnóstico da Personalidade. Petrópolis: Vozes, 2000.

FURTH, Gregg M. O Mundo Secreto dos Desenhos: Uma Abordagem Junguiana da Cura Pela Arte. São Paulo: Paulus, 2004.

ZANLUCHI, Fernando Barroso. O Brincar e o Criar: As Relações Entre Atividade Lúdica, Desenvolvimento da Criatividade e Educação. Londrina: O Autor, 2005.



ORGANIZAÇÃO E EDIÇÃO:

Claudia Figueiró Souza

- Orientadora Educacional;
- Psicopedagoga;
- Grafóloga;
- Esp. em Linguagem Corporal e Interpretação do Desenho Infantil.



Colégio
Batista