

Técnicas de corte, coloração, escova e penteado.

Nesse curso de cabeleireiro você irá aprender as técnicas básicas necessárias para iniciar na área da beleza, como técnicas de corte, coloração, escova, e penteado, para atuar como cabeleireira ou montar um salão de beleza: cabeleireiro. Desde a época dos egípcios, a aproximadamente 5 mil anos atrás, a beleza dos cabelos é valorizada, assim como os profissionais da área. Hoje em dia percebemos que a necessidade de lidar com os cabelos e mantê-los sempre bonitos, ainda é a mesma, apenas aperfeiçoamos as técnicas e modernizamos os cortes.

Para entender como os profissionais determinam o corte e o estilo que cabe para cada cliente, observe com atenção.

Como determinar o estilo do cliente

Cada pessoa demonstra possuir um estilo próprio, podemos observá-los e defini-los, cada qual, a partir das roupas, sapatos e acessórios que usam. Assimile alguns exemplos:

Clássico e tradicional



Pessoas que adotam o estilo clássico e tradicional optam por usar roupas discretas, com cortes retos e cores básicas que vão do bege ao preto, e cabelos curtos ou, até os ombros. Se houver a opção por mechas no cabelo, essas deverão ser em tons pouco chamativos. Um exemplo típico de pessoas que usam esse estilo são: Regina Duarte e Ronnie Von.

Elegante



As pessoas elegantes sabem usar bem as cores e fazem combinações perfeitas usando cada uma delas. O corte de cabelo é moderno mas não segue a moda do momento. É detalhista nos acessórios e chama a atenção pela maneira como se comportam. Pessoas que usam esse estilo são: Taís Araújo e Rodrigo Santoro.

Moderno

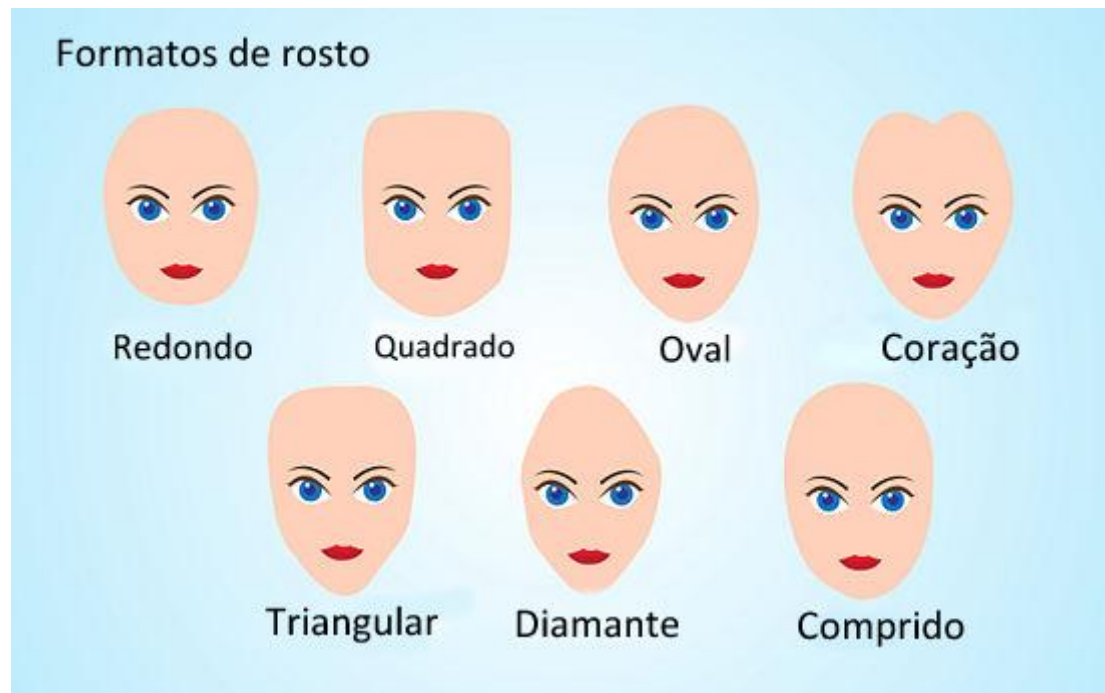


As pessoas mais modernas optam por cortes de cabelos curtos, desfiados, e atraentes. As cores das roupas são vibrantes mas sempre contrastam com o preto ou outra cor neutra. Usam grandes estampas e cores extravagantes. As pessoas que representam bem esse estilo são: Maria Paula e Guilhermina Guinle.

Assimilados os estilos mais comuns, repare como o corte de cabelo pode acompanhar ressaltar e definir o estilo de cada uma dessas pessoas para que você possa sugerir ou se sentir mais confiante em relação ao trabalho que deverá realizar com um cliente parecido.

Formatos de rosto

O formato do rosto do cliente também é muito importante para definir o estilo do corte de cabelo a ser aplicado. Sem ter essa noção básica sobre o formato do rosto do cliente, o corte pode não lhe cair bem, e prejudicar o seu trabalho. Entenda como podemos perceber as diferenças:



- **Rosto redondo:** Os rostos redondos pedem um corte de cabelo com franja curta ou longa até a ponta do nariz. Fios longos até o ombro ou mais compridos. Os fios podem ser repicados ou em cachos grandes.
- **Rosto quadrado:** Devem evitar franjas curtas. As franjas devem ser longas e os fios podem ser repicados. O melhor corte para esse tipo de rosto são os longos abaixo do ombro e ondulados.
- **Rosto oval:** Os rostos do tipo oval, podem abusar dos mais variados tipos de corte. As franjas podem ser longas ou curtas, e os fios dos cabelos também.
- **Rosto em formato de coração:** O rosto em formato de coração possui a testa mais larga com a maçã do rosto e o queixo estreito. Para alargar um pouco o queixo e diminuir a largura da testa, o ideal é manter uma franja curta e um corte quadrado até a altura do queixo. Evitar cortes sem franja.
- **Rosto em formato de diamante:** O rosto em formato de diamante apresenta-se com a testa pequena, bochechas saltadas e queixo estreito. Para que o rosto se torne mais oval, é preciso utilizar um corte de cabelo que favoreça o alargamento da testa, como franja lateral e fio do cabelo longo até o queixo.
- **Rosto comprido:** O rosto comprido precisa de uma franja. A franja pode ser de qualquer altura e o corte pode ser repicado.

Qual é a função do cabeleireiro

O cabeleireiro exerce a função de analisar o fio do cabelo antes de optar por um corte, alisamento ou uma coloração. Há muita química em determinados tratamentos estéticos que podem danificar o fio do cabelo já comprometido e provocar a queda deles. Fios muito ressecados e danificados podem ser tratados com produtos que o cabeleireiro deve conhecer, como queratina, vitaminas, silicone e outros, mas, em caso de descamação excessiva do couro cabeludo ou problemas como queda de cabelo, o cabeleireiro deverá recomendar ao cliente que consulte uma dermatologista.

Entre as funções do cabeleireiro as mais comuns são:

- Lavar o cabelo
- Prepara-lo para a etapa seguinte
- Enrolar
- Cortar
- Escovar
- Pentear
- Hidratar
- Relaxar e,
- Pintar.

Para tratamentos mais específicos de hidratação, é preciso conhecer tais técnicas:

- **Diagnóstico de cabelos:** Verifica se os cabelos estão danificados para não piorar ainda mais o problema;
- **Técnicas de reconstrução dos fios:** Consiste de uma hidratação mais potente com o uso de produtos à base de queratina, que evita pontas duplas no cabelo;
- **Relaxamento:** Um tipo de hidratação mais potente;
- **Touca de argila ou marmorização:** Uma espécie de hidratação com resultado mais potente; e
- **Escova definitiva:** Que alisa os fios enrolados e os mantém lisos por mais tempo.

Algumas dessas técnicas iremos abordar no decorrer desse curso de cabeleireiro básico.

Instrumentos de trabalho de um cabeleireiro

O trabalho realizado por cabeleireiros é bastante diverso, por isso o número de instrumentos utilizados pelo profissional é grande. Confira alguns dos materiais básicos que um cabeleireiro deve possuir:



Pentes profissionais: Os diversos tipos de pentes servem para pentear, desembaraçar os fios e facilitar o processo de divisão dos cabelos para o corte. Para cada tipo de cabelo existe um tipo de pente, o que significa que um cabeleireiro deve manter um estojo com a maioria deles.

Tipos de escovas para cabelos:

- **Escovas de náilon:** para fios lisos.
- **Escova Javali:** Para fios crespos e finos.
- **Escova mista:** para fios intermediários.

Tesouras para cortar cabelo

Dois tipos de tesoura são essenciais para o corte de cabelo:

- **Tesouras afiadas a laser:** São utilizadas para cortar fios retos ou pontas.
- **Tesouras navalha:** São usadas para desfiar os fios e deixar as pontas mais leves.
- **Tesoura dentada:** Servem para cortar os fios de maneira intercalada.

Capas para corte, pintura de cabelos e touca.



As capas para corte de cabelos, escova e penteado, podem ser brancas enquanto que as capas para tintura devem ser escuras para que a tinta não manche.

Use toucas para pintar ou descolorir as mechas de cabelo. Essas devem ser de um tipo específico, elas possuem furinhos que servem para que os fios de cabelo possam ser puxados através deles com uma agulha de crochê.

Utensílios essenciais



Alguns utensílios são essenciais para a função do cabeleireiro, como toalhas, espelhos e um estojo completo com diversos tipos de tesouras e pentes.

Cadeiras para salão de cabeleireiro



As cadeiras para salão de cabeleireiro possuem diversos modelos. Algumas são hidráulicas, e permitem a variação na altura da cadeira, outras são mais simples, algumas acompanham a pia de lavar os cabelos e outras o secador. Esses equipamentos devem ser escolhidos de acordo com o planejamento da cabeleireira que pretende abrir um salão.

Esses itens também podem ser comprados de acordo com a necessidade do profissional, não precisam ser adquiridos de uma só vez.

Como tingir cabelos

Para tingir os cabelos primeiro observe se a cor da tintura combina com o tipo de pele da cliente. Siga esta dica:

- **Loira de pele clara:** Cabelo loiro acinzentado
- **Loira de pele bronzeada:** Cabelo loiro ou dourado
- **Morena clara com olhos cor de mel:** Cabelo loiro acobreado, castanho com mechas douradas
- **Morena clara com olhos escuros:** Cabelo castanho-escuro, preto, acaju
- **Ruiva com sardas:** Cabelo acobreado, marrom
- **Orientais:** Cabelo Tons de castanho-escuro, acaju

Materiais e utensílios

- Luvas plásticas;
- Pincel para tingir cabelos;
- Tintura;
- Água oxigenada (se necessário);
- Touca plástica;
- Capa protetora escura;

Técnica de tingimento dos cabelos

Antes de aplicar a tinta no cabelo do cliente faça o teste de alergia recomendado na embalagem do produto.

- Separe os cabelos em 4 partes;
- Prenda as partes separadamente;
- Prepare a tinta de acordo com as instruções da embalagem;
- Pincele os fios a partir das camadas de baixo;
- Se houver fios brancos, pinte-os primeiro;

Pinte os cabelos da raiz em direção as pontas. Deixe o produto agir durante o prazo determinado e confira a tonalidade. Caso seja necessário fazer retoques na raiz do cabelo, aplique a tintura somente na parte da raiz e não no cabelo todo. Espere o tempo determinado e lave.

Mechas



Para fazer mechas, aplique sempre um tom acima ou abaixo da cor aplicada inicialmente. Separe as mechas, passe tinta, e cubra com papel alumínio. Espere o tempo determinado na embalagem e lave.

Como fazer escova nos cabelos



Para escovar os cabelos de uma cliente, primeiro seque os fios, e depois modele com o secador de cabelos e a escova. Os fios devem ser secos de cima para baixo para alisar ou arredondados nas pontas para dar volume e movimento. O ar frio dos secadores de cabelo serve para dar brilho e acabamento.

Após a escova o cabeleireiro ainda poderá utilizar o Baby Liss, equipamento utilizado para fazer cachos, ou a chapa de cerâmica, que serve para manter os fios lisos sem arrepiado e dar brilho.

Hidrate os fios após estes procedimentos, utilizando queratina, óleo para cabelos ou gotinhas de silicone.

Como fazer penteados

Em um curso de cabeleireiro você aprenderá muitas técnicas, inclusive penteados. Para fazer penteados separe grampos, pomada modeladora, spray para fixar e elásticos. Observe alguns passo a passo simples:

Penteados

No primeiro penteado vemos um coque com aplique, e no segundo vemos um coque em trança:



Nesse primeiro penteado vemos um penteado chique, e no segundo penteado vemos um estilo criativo:



Veja como fazer uma trança:



Como cortar cabelo

A dica de corte que iremos abordar aqui, é básica. A tesoura a ser utilizada deverá ser a comum, para cortes retos ou pontas, como vimos anteriormente. Veja como dividir as mechas dos cabelos e depois cortá-los:



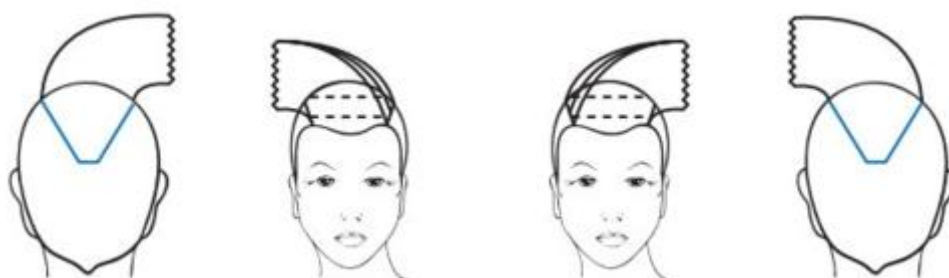
Para cortar curto a parte de trás (nuca), separe o cabelo como mostra a primeira figura, e depois separe em pequenas mechas, cada parte do cabelo que teria sido separada anteriormente. Se quiser que o cabelo fique repicado com o sentido para a frente, puxe os fios para trás e corte reto, de cima para baixo com a tesoura em pé. Mas se quiser os fios com o sentido contrário, puxe os fios para a frente e corte os fios reto com a tesoura em pé.

O modo como você segura o cabelo e puxa para frente ou para trás para cortar é que dá sentido ao fio.

Os fios da nuca também podem ser cortados como mostra a última figura, sempre de cima para baixo.

Como cortar franja

Para cortar uma franja divida o cabelo como está na primeira figura e corte reto. Para repicar as pontas basta segurar os fios do cabelo puxando-os para cima e cortar reto. Quando soltá-los estarão repicados.



A franja pode cair para o lado direito ou para o lado esquerdo, dependendo do modelo do corte. Para que a franja caia para a esquerda puxe os fios do cabelo para a direita e corte reto. para que os fios caiam para a direita, puxe os fios para a esquerda e corte reto novamente.

As linhas do desenho que aparecem traçadas no meio da cabeça, simbolizam a separação das mechas que intercalam a divisão do cabelo.