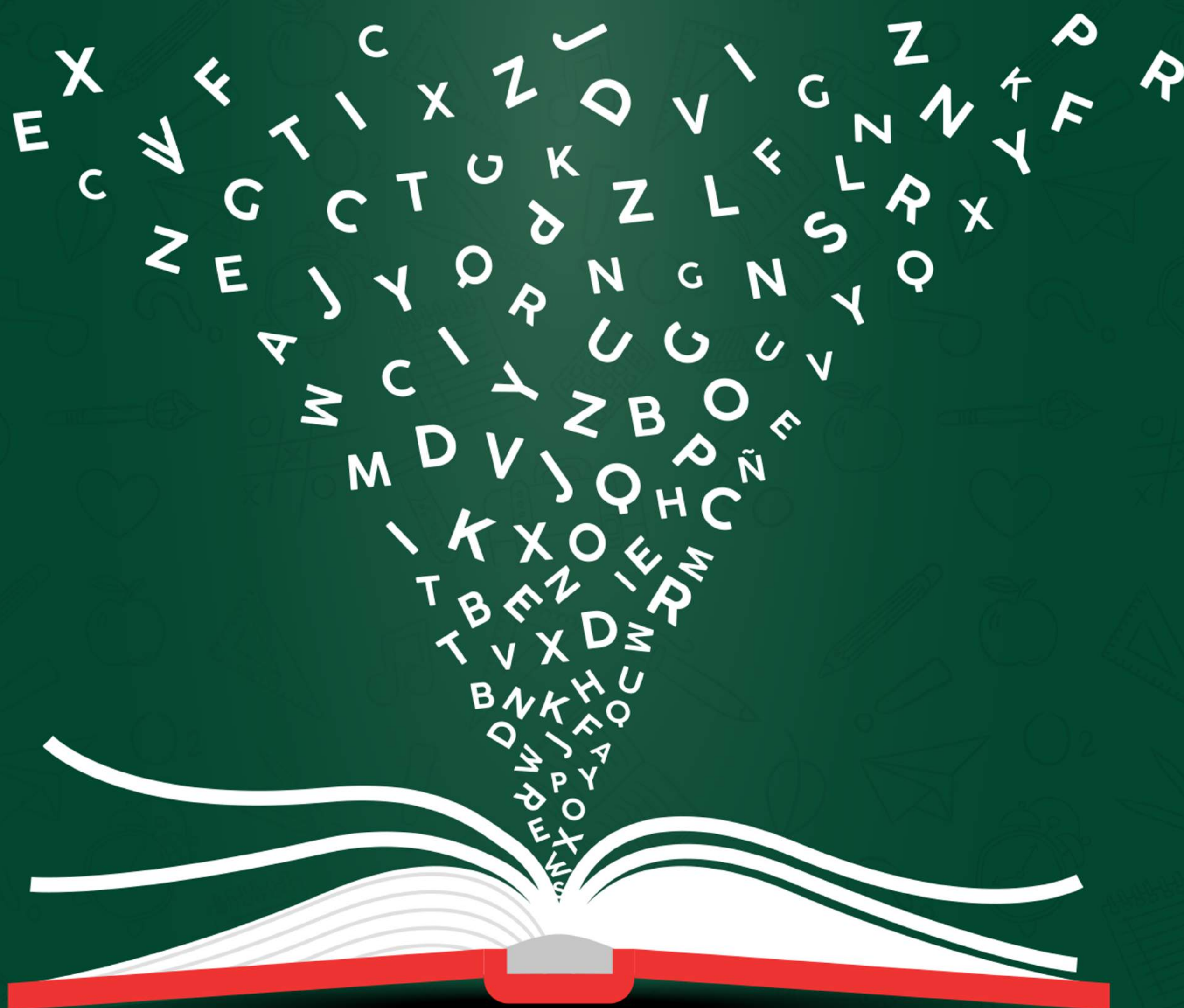


# Alfabetização e letramento



# **Alfabetização e letramento**

A educação é a principal ferramenta para a transformação e desenvolvimento de uma sociedade. E a educação passa, obrigatoriamente, pelo professor. Ao contrário do que se acredita, para exercer o ofício não é necessário apenas que o profissional tenha um dom, mas que ele se capacite e busque constantemente atualização curricular.

Tanto os novos profissionais que desejam seguir carreira como docentes, quanto os que já estão no mercado precisam estar preparados para os desafios da profissão, sejam eles as novas tecnologias, quanto os conceitos e técnicas que devem ser aplicados em sala de aula.

Para te ajudar a entender um pouco mais sobre esses desafios e conceitos, trouxemos alguns tópicos que são estudados na Pós-graduação em Alfabetização e Letramento.

## **Desafios da docência no Brasil**

O exercício da docência, no Brasil, passa por diversos desafios como baixa remuneração, desvalorização da profissão, falta de atratividade, falta de atenção para os profissionais que já estão no mercado, defasagem na formação inicial



descontinuação dos estudos e capacitações. Esses fatores contribuem para que cada vez menos profissionais recém-formados ou jovens que estão em processo de decisão sobre a carreira, optem pela sala de aula. Em uma pesquisa, publicada com dados do ENADE 2008, observou-se que cerca de 20% dos estudantes da graduação em pedagogia escolheram a carreira, pois não conseguiram seguir outra profissão. Em 2014, esse número caiu para 6,8% no total. Por outro lado, somando outras razões como falta de condições financeiras para cursar uma outra graduação ou até mesmo por influência familiar, o número chega a 15%.

## **Formação continuada**

Estima-se que nos próximos dez anos, 50% dos professores que estão atuando em sala de aula vão se aposentar.

Para suprir essa demanda, uma nova equipe de docentes irá assumir os postos de trabalho. E para essa substituição é preciso pensar na educação continuada, uma ação que garante a qualidade na formação desses novos profissionais. O professor que quer oferecer uma educação de qualidade aos alunos, precisa se manter aluno, mas esbarra em obstáculos como falta de recursos financeiros e

escassez de tempo para investir em uma qualificação.

Essa barreira na Formação docente pode ser superada com os cursos a distância, que já superou, no Brasil, o número de alunos matriculados em relação ao ensino presencial. As capacitações EAD oferecem preços atrativos e flexibilidade de estudos, onde o aluno pode escolher quando e onde vai estudar.

## **Novos caminhos da Educação**

O grande desafio atual dos professores no Brasil é de tentar harmonizar o rápido avanço tecnológico com a recuperação da alta cultura. Para alcançar um bom desempenho em sala de aula, o professor precisa desenvolver diversas competências, que integram conhecimento especializado, pedagógico e tecnológico nas quatro frentes de atuação de seu trabalho, que são o ensino, a pesquisa, a gestão e a extensão. Isso tudo é possível quando o professor entende que existe uma necessidade de investir em sua própria formação. Na Pós-graduação EAD Pleno São Luís em Alfabetização e Letramento, ele vai entender como começar a planejar uma estratégia que proporcione alcançar o mais alto desempenho na função e como trilhar com sucesso os novos caminhos da Educação.

Além disso, o curso apresenta aos professores conceitos básicos sobre o tema que precisam ser entendidos para que os alunos tenham acesso a uma educação de qualidade e completa.

## **Alfabetização e Letramento nas séries iniciais**

A maioria das crianças têm o primeiro contato com as letras na escola. Porém os conceitos de alfabetização e letramento tem significados diferentes. O aluno alfabetizado não é necessariamente letrado. Alfabetizado é o indivíduo que sabe ler e escrever, basicamente juntando as letras, sílabas e formando palavras. Já o letrado é aquele que, além de saber ler e escrever, sabe interpretar e responde adequadamente às demandas da sociedade voltada ao uso da leitura e da escrita. Os conceitos podem ser melhor explicados com base nos estudos de Alfabetização e Letramento - Magda Soares. Para a autora, a alfabetização é o processo no qual a criança assimila o aprendizado do alfabeto e a sua utilização como um código de comunicação. Enquanto o letramento é saber usar essa leitura e a escrita para seguir instruções (bula de remédio, manuais, receitas), apoiar à memória (criar listas), se

comunicar (recados, bilhetes, mensagens), informar (notícia), se orientar (mapas) e nas ruas (sabendo interpretar os sinais de trânsito).

A alfabetização e letramento nas séries iniciais, portanto, deve fazer com que a criança interaja com o caráter social da escrita. Na pós-graduação da São Luís, o docente vai entender mais sobre esse assunto, aprendendo técnicas e atividades de alfabetização e letramento, para serem aplicadas em sala de aula.

## **Fundamentos da Alfabetização**

A escrita surgiu da necessidade de se guardar o registro histórico de nossos antepassados.

Ela surgiu, primeiramente, em forma pictográfica ou desenho ou símbolo, após isso, surgiram os ideogramas, que foram substituídos pelos silabários e, posteriormente, surge o alfabeto. Confira abaixo como foi a evolução da escrita ao longo dos anos:

- Os registros mais antigos de pictóricos e ideográficos (símbolos e desenhos), foram encontrados na Mesopotâmia, 5500 anos atrás.
- Após essa fase, os símbolos passam a terem valores fonéticos, com isso, menos signos são utilizados.

- Construído pelo povo fenício em Biblos, no séc. XV a.C., surge o alfabeto, composto de 22 símbolos.
- No séc. XV a.C., os gregos atribuíram sons a cada signo do alfabeto.
- Durante o período do Renascimento, entre os séculos XV e XVI, com o avanço do trabalho da imprensa na Europa e a publicação de obras literárias lidas, houve preocupação com a alfabetização.
- Em 1540 é lançada a primeira cartilha de gramática portuguesa.
- No final do século XIX, a escolarização passa a ser obrigatória.
- No início do século XX, surge a cartilha do ABC, composta por exercícios de soletrar, separar vogais e consoantes, com o objetivo de ensinar aos que dela faziam uso.

Atualmente, apesar dos avanços tecnológicos, ainda ocorre grande defasagem no ensino da leitura e da escrita voltada para o exercício da cidadania.

Todos esses e outros assuntos são conteúdos da Pós-graduação em Alfabetização e Letramento do EAD Pleno São Luís. O professor vai ter acesso a uma especialização completa, que o desafie a evoluir profissionalmente.

O EAD Pleno São Luís é uma referência em Educação a Distância. Todos os cursos são credenciados pelo MEC, com polos presentes em grande parte do território nacional. A São Luís ainda conta com uma metodologia de estudos flexível, com materiais físicos e virtuais, possibilitando ao aluno escolher a melhor forma de estudar, se adequando a sua disponibilidade de local e horário. Durante todo o curso, o aluno participa de apenas um encontro presencial. E não é só isso! O corpo docente é altamente qualificado. O mesmo professor que grava as videoaulas, escreve os livros, garantindo um conteúdo completo e coerente.

**CLIQUE AQUI  
E INSCREVA-SE**



**EAD Pleno**



FACULDADE DE EDUCAÇÃO

**SÃO LUÍS**