

AERÓGRAFO



1. INTRODUÇÃO

Além da pintura de detalhes em peças automotivas, este produto pode ser utilizado também em artes comerciais, ilustrações, retoques de fotos, passatempos e desenhos artísticos.

2. INSTRUÇÕES DE USO

| | |
|------------------------------|-------------------|
| Modelo | V8-AE34 |
| Variação do diâmetro do bico | 0,3 - 0,8mm |
| Faixa de pressão | 15-50 PSI |
| Capacidade do copo | 2 ml -5 ml- 13 ml |

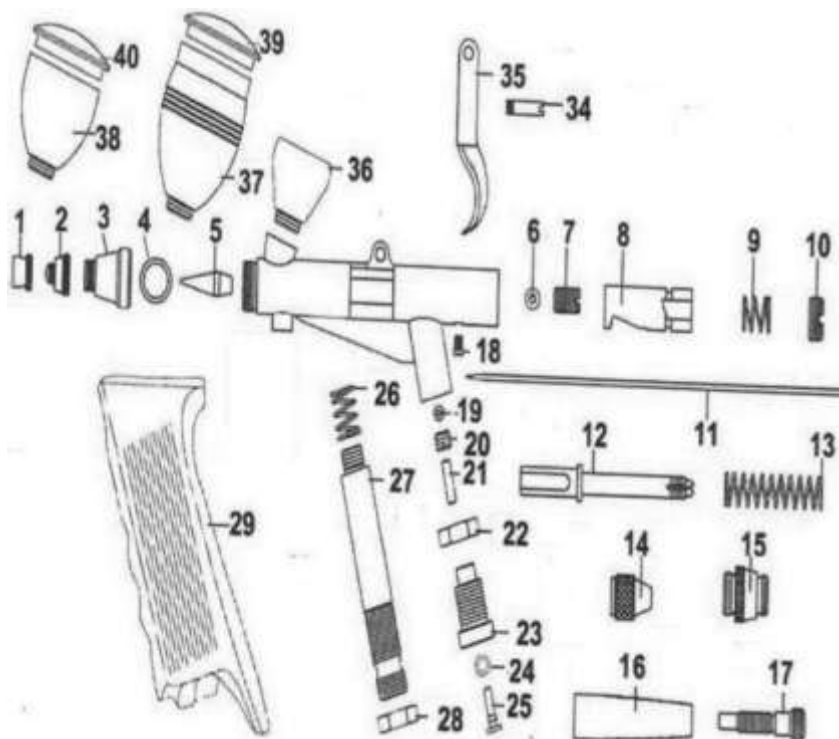
3. COMO UTILIZAR

- Preencha o copo de fluído após limpá-lo apropriadamente com solvente;
- Conecte o aerógrafo em uma rede de ar comprimido com pressão entre 15 e 50 PSI;
- Segure o aerógrafo suavemente e pressione o gatilho levemente;
- O padrão de pintura é de acordo com a distância entre a superfície de trabalho e o aerógrafo;
- Para uma pintura mais fina, remova a tampa da agulha e segure o aerógrafo próximo à superfície de trabalho.

4. MANUTENÇÃO

- Esvazie o copo de fluído e lave com água ou solvente;
- Preencha o copo de fluído com água ou solvente e em seguida tampe o bico da saída de tinta do aerógrafo. Pressione o gatilho repetidamente para que o ar retorne, limpe o interior do produto e em seguida esvazie o copo de fluído.

5. CARACTERÍSTICAS



| ITEM | DESCRIÇÃO |
|------|-------------------------|
| 1 | CAPA DA AGULHA |
| 2 | TAMPA DO BICO |
| 3 | CAPA DO BICO |
| 4 | ANEL O'RING |
| 5 | BICO DA AGULHA |
| 6 | ANEL O'RING DA AGULHA |
| 7 | GUIA DA AGULHA |
| 8 | VÁLVULA DA AGULHA |
| 9 | MOLA DA AGULHA |
| 10 | TAMPA TRASEIRA AGULHA |
| 11 | AGULHA |
| 12 | GUIA DA ALAVANCA |
| 13 | MOLA DA ALAVANCA |
| 14 | PORCA DE AJUSTE |
| 15 | TAMPA TRASEIRA ALAVANCA |
| 16 | CAPA TRASEIRA |
| 17 | PORCA DE AJUSTE |
| 18 | PARAFUSO GUIA |
| 19 | ANEL O'RING GUIA |
| 20 | TRAVA |
| 21 | HASTE |
| 22 | PORCA |
| 23 | ASSENTO DA VÁLVULA |
| 24 | ANEL O'RING DA VÁLVULA |
| 25 | HASTE DA MOLA |
| 26 | MOLA DA VÁLVULA |
| 27 | CORPO DA VÁLVULA |
| 28 | PARAFUSO DA VÁLVULA |
| 29 | PEGADOR |
| 34 | PARAFUSO GATILHO |
| 35 | GATILHO |
| 36 | COPO DE 2ml |
| 37 | COPO DE 13ml |
| 38 | COPO DE 5ml |
| 39 | TAMPA DO COPO DE 13ml |
| 40 | TAMPA DO COPO DE 5ml |