

# Gestão de pessoas na empresa rural

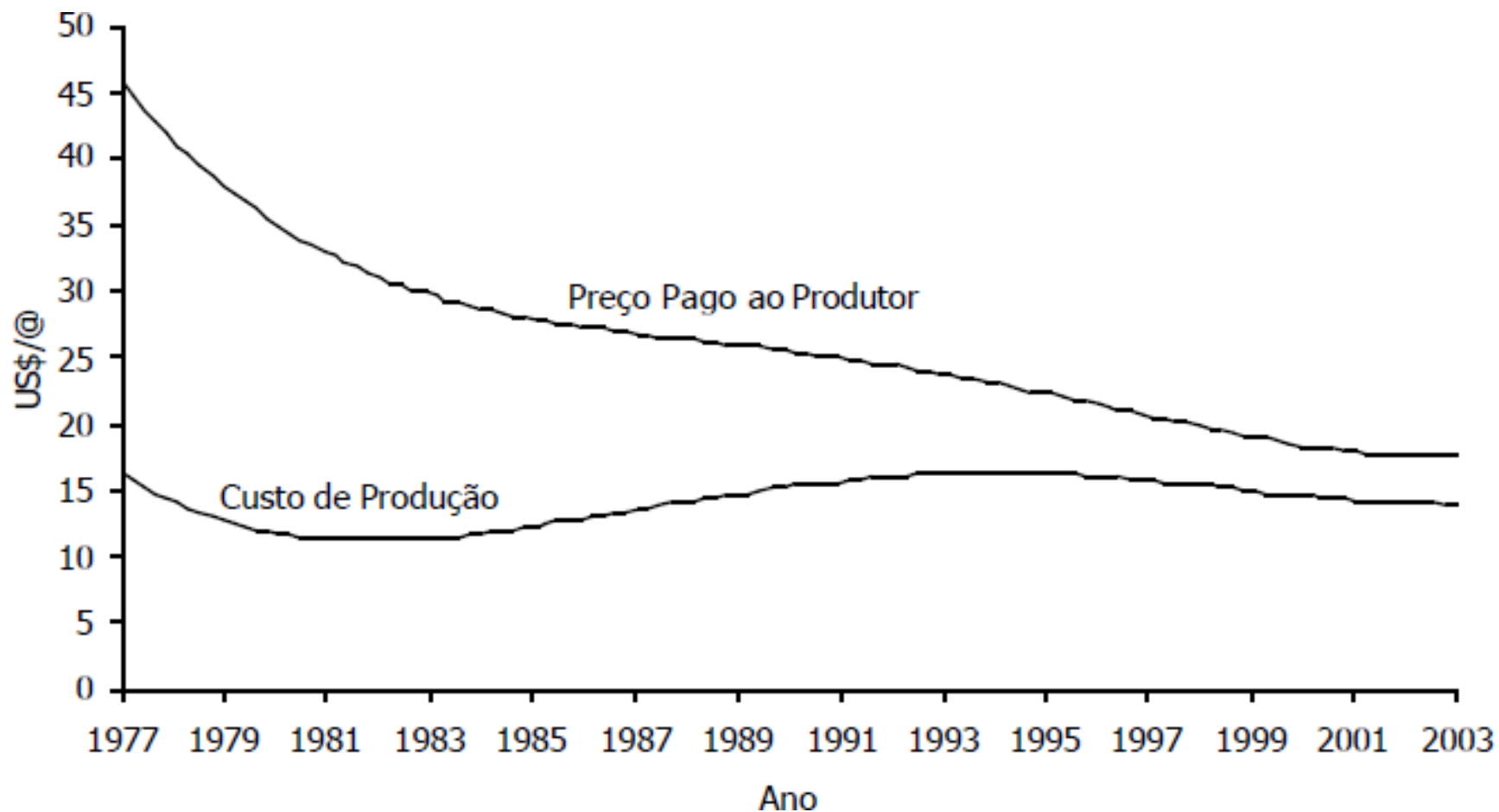


# Panorama antigo

- **Modernização da agricultura brasileira (década 60-80):**
  - **Investimentos (máquinas, equipamentos e animais de raças especializadas),**
  - **Pecuária extrativista e lucrativa**



# Preço pago e custo de produção da arroba bovina entre 1977 e 2003



# Panorama atual



**Gestão de  
pessoas!**

# Soluções técnicas nem sempre podem ser implantadas

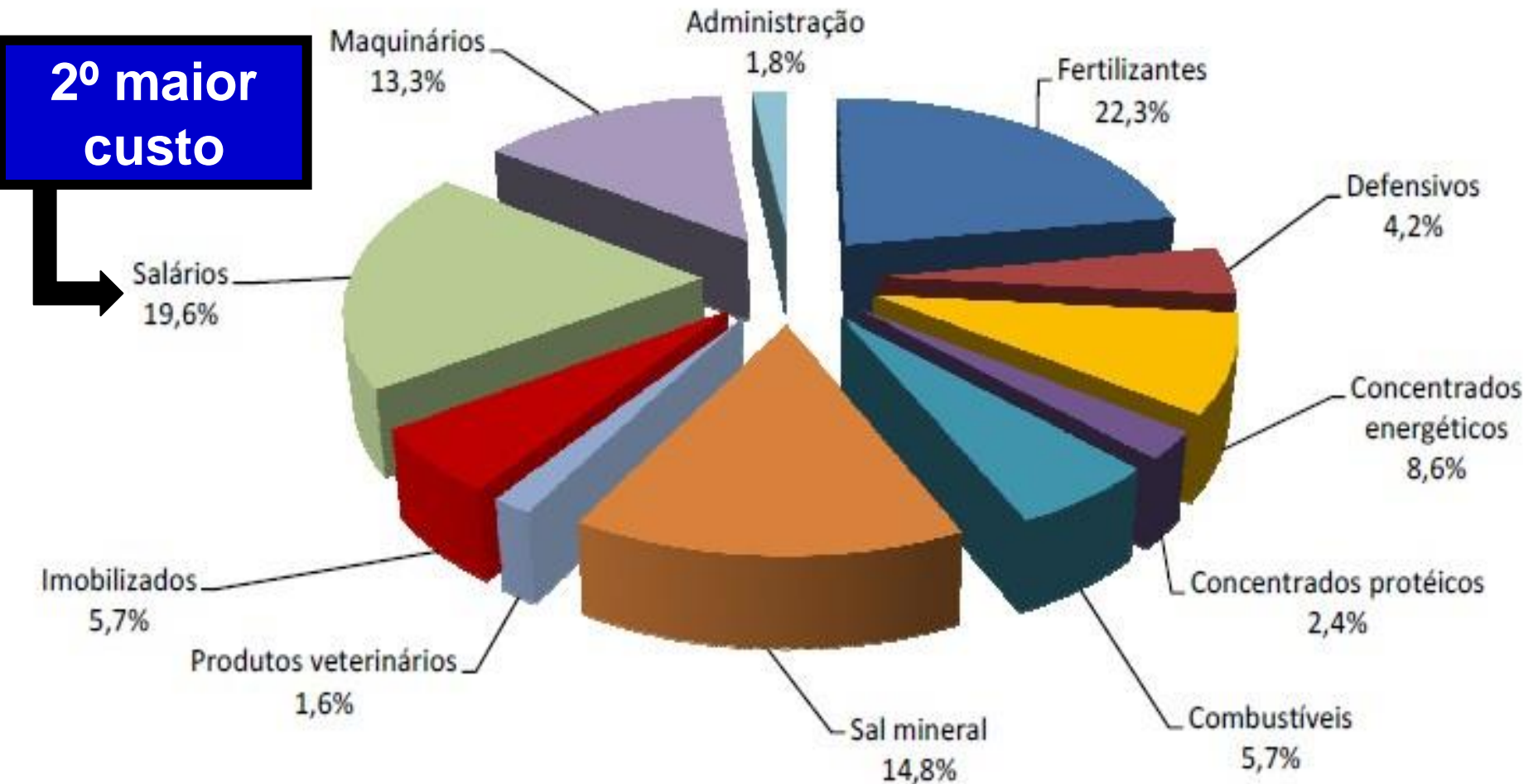




# Composição dos custos de produção

Participação comum na pecuária de média a alta tecnologia

Composição dos custos de produção na pecuária de corte - alta tecnologia



# Afirmações costumeiras

- “Deus me livre de mexer com peão.”
- “Já falei mil vezes que não é assim que se faz e esse Cara não entende.”
- “Não adianta dar treinamento, pois quando os funcionários estão treinados ou querem aumento de salário ou vão trabalhar em outra fazenda.”
- “Eu prefiro trabalhar com 1000 vacas do que com 1 Peão.”
- “Peão não pensa, se pensasse não era peão.”

“O seu negócio é tão bom quanto o são seus funcionários” e “Os seus empregados são tão bons quanto o é seu gerenciamento”.

Fonte: Hunter (2004)

**“O olho do dono é  
que engorda o boi”**



# Perfil dos funcionários

- ✓ **Mau caráter:**

É facilmente identificável e deve ser dispensado o mais breve possível.

- ✓ **Mal treinado e motivado:**

Não executou o procedimento da maneira correta porque não sabia como fazê-lo.

# **Como gerenciar pessoas na empresa rural?**

1. Planejamento
2. Organização
3. Seleção
4. Direção
5. Controle

# Pessoa certa no lugar certo



# Montar sua equipe





# Treinar e monitorar resultados



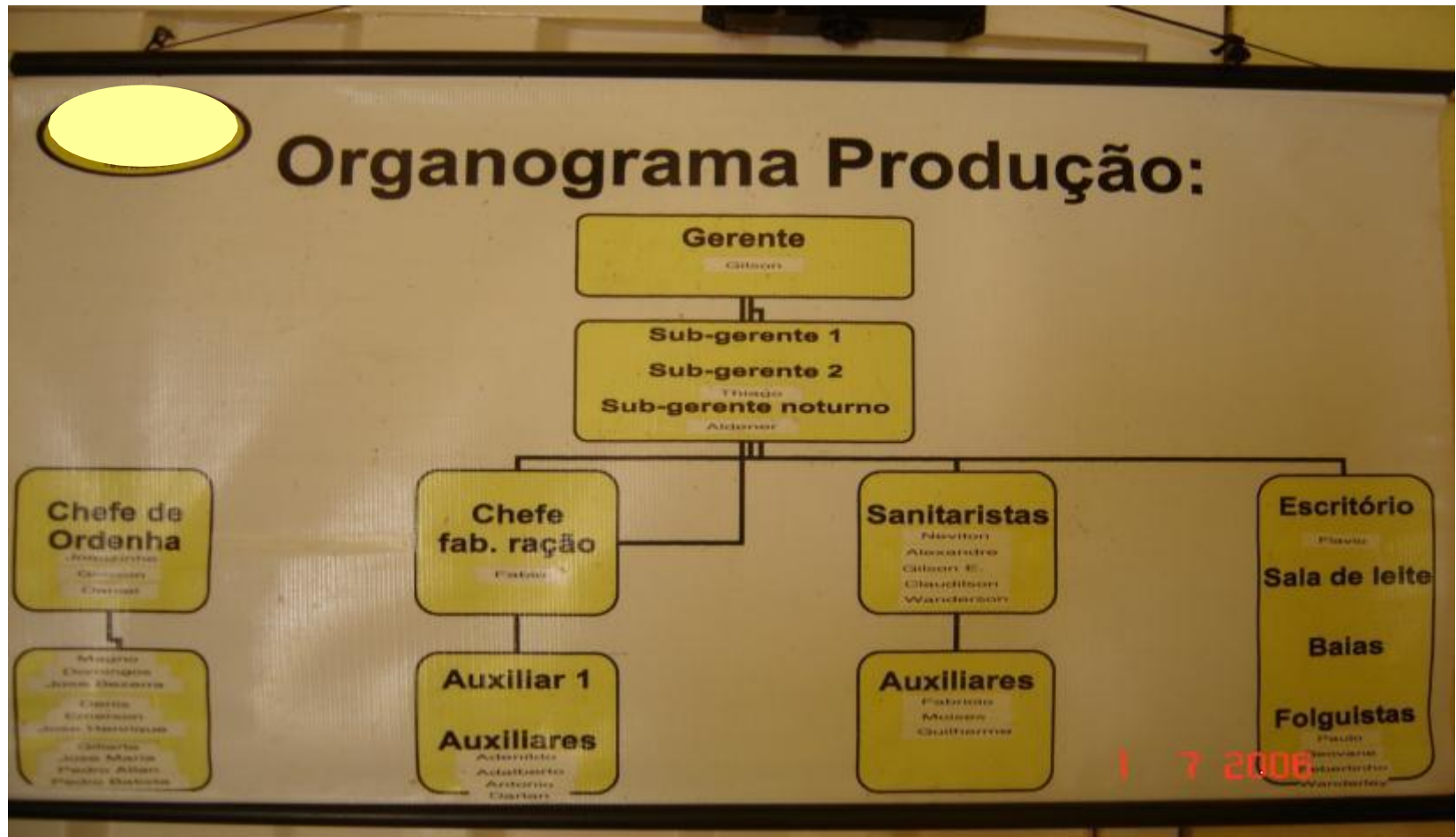


# Corrigir o percurso



# Algumas estratégicas

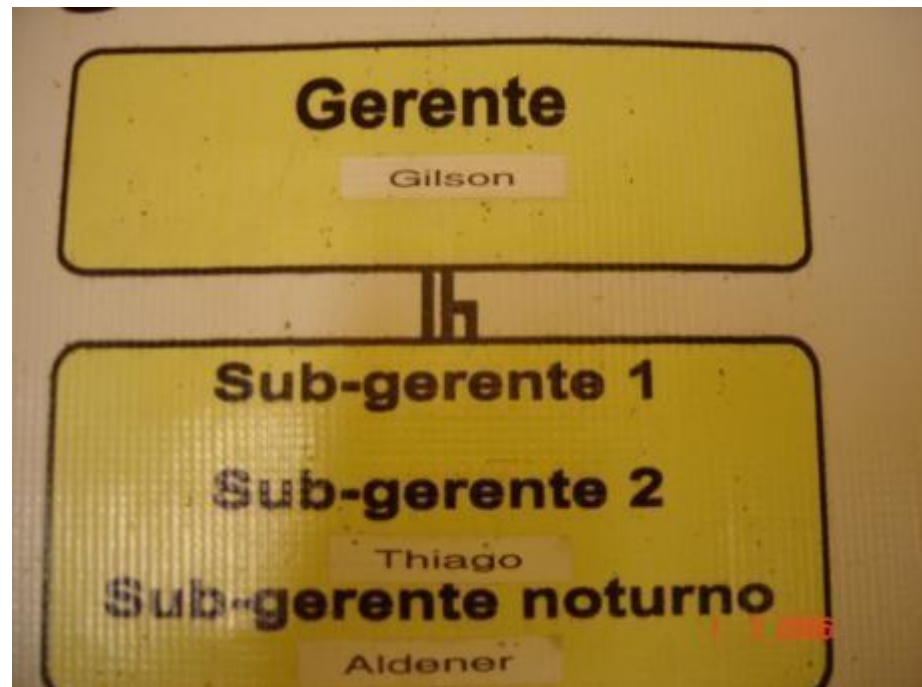
## 1.DEFINIÇÃO CLARA DE ORGANOGRAMA



# Algumas estratégicas

## 2. DESCRIÇÕES DE CARGOS

- ✓ Gerente;
- ✓ Subgerente;
- ✓ Sanitarista;
- ✓ Inseminador;
- ✓ Tratorista,
- ✓ Vigilante, etc.



# Algumas estratégicas

## 3.Criação de um ambiente de rotinas de reuniões e treinamento



# **Principais fatores que afetam negativamente a gestão de pessoas em empresas rurais**

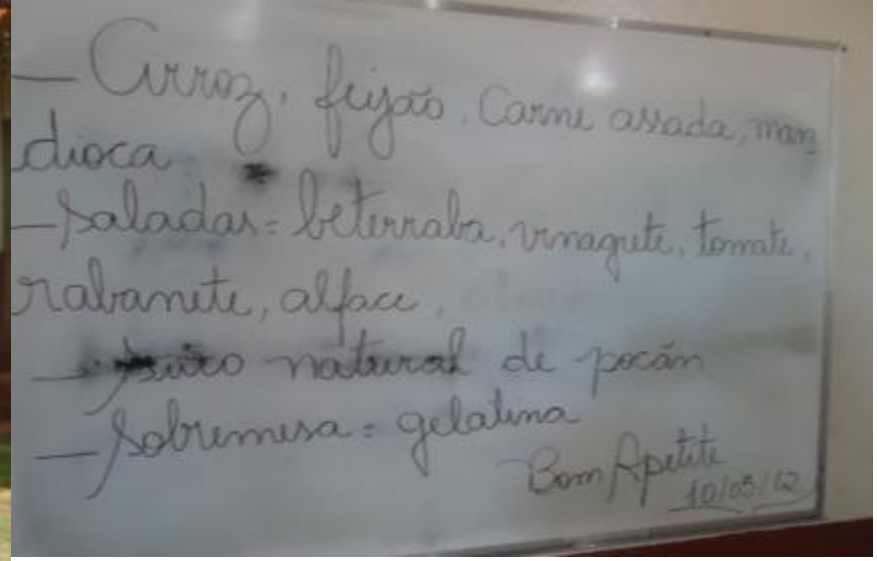
- ✓ Falta de estrutura organizacional;
- ✓ Falta de procedimentos operacionais;
- ✓ Falta de metas;
- ✓ Falta de confiança nos funcionários;
- ✓ Sensação de perda de controle.



**Como motivar os  
funcionários?**

# 1. ATENDER AS NECESSIDADES FISIOLÓGICAS BÁSICAS

Moradia adequada, alimentação, condições de oferecer educação aos filhos, etc.



## 2. SEGURANÇA

Estabilidade no lar e no emprego.



## **Auto-realização do indivíduo**

O funcionário precisa saber que ele é importante para a empresa.

# Painel de Satisfação



**MUITO  
SATISFEITO**

046



**SATISFEITO**

000



**INSATISFEITO**

002

**VEJA O  
RESULTADO  
DO DIA  
ANTERIOR**





# Alguns fatores motivadores

- Reconhecimento;
- Tipo de trabalho (afinidade, habilidades);
- Realização (atingimento de metas);
- Progresso
- Salário

# Alguns fatores desmotivadores

- Regulamentos (quando impostos após a contratação);
- Supervisão (não se deve fiscalizar pessoas, mas sim resultados);
- Más condições de trabalho.

# Resumo:

- Qual é sua função;
- Como executar;
- Quais objetivos e metas do setor;
- Saber quem é seu líder;
- Dispor de indicadores de eficiência para que seja monitorado e reconhecido.

# Programas de premiações

1. Dinheiro;
2. Presentes:
  - Utensílios para a casa dos funcionários,
  - Roupas,
  - Dias de folga, etc.

# **Bases para um bom programa de premiações**

- Basear o plano no desempenho da equipe de funcionários;
- Fazer o controle das tarefas com regularidades;
- Utilizar indicadores fáceis de ser calculados e entendidos por todos;



# Busque soluções eficientes



# **Exemplo programa de gestão de pessoas em empresas rurais**

# Programa Bom de Serviço



# Objetivo

**Solucionar os principais problemas relacionados à mão-de-obra.**

# **Etapas de implantação**

## **1. Divisão da fazenda em setores:**

- Produção de Gado de Corte a Pasto
- Produção de Gado de Corte Semi-Confinado
- Produção de Gado de Corte Confinado
- Produção de Gado de Pista
- Eqüinos



# **Etapas de implantação**

**2. Levantamento dos dados para planejamento: observando as necessidades de mão-de-obra para atender a produção da fazenda atual e futura;**

**3. Seleção, dispensa, contratação e treinamento.**

# Motivação e premiações

- Bônus de R\$ 25,00 mesal
- Premiação no final do ano com utensílios de casa: cama, fogão, liquidificador, etc

# Programa de monitoramento

1. Funcionário não cumpra um determinado item que lhe foi delegado: deixa de receber bônus no salário daquele mês.
2. Perde dois pontos em apenas um mês: perda do bônus. O funcionário é submetido a reunião com a administração, para fazer uma retrospectiva de seus erros, novo treinamento e advertência.
3. Perda de três pontos em um só mês, o funcionário pode ser submetido à rescisão de trabalho.

# **Levantamento dos erros mais frequentes**

- 1- Ausentar-se do trabalho, independente da justificativa.**
- 2- Deixar de utilizar uniforme e equipamento (EPI).**
- 3- Jogar lixo em local indevido.**
- 4- Deixar de fazer determinada obrigação que lhe foi solicitada.**
- 5- Deixar de comunicar qualquer fato indevido que possa acontecer.**
- 6- Deixar de respeitar ao próximo.**

